

## **Landeseinheitlicher Produktrahmen und Produktrahmenplan**

### **1. Allgemeines**

Im Neuen Kommunalen Haushalts- und Rechnungswesen sollen die Ergebnisse des kommunalen Handelns und der damit verbundene Ressourcenverbrauch transparenter dargestellt werden, damit die Arbeitsprozesse wirtschaftlicher gestaltet werden können (Outputorientierung). Die Gemeinden sollen sich einen Überblick über die von ihnen erbrachten Leistungen und Produkte verschaffen, die gemeindlichen Produkte definieren, voneinander abgrenzen und systematisch darstellen.

Grundsätzlich ist ein Produkt eine Leistung oder eine Gruppe von Leistungen, für die von Stellen innerhalb oder außerhalb der Verwaltung eine Nachfrage besteht und für die prinzipiell ein Entgelt entrichtet werden müsste. Leistungen sind die konkreten Arbeitsergebnisse einer Gemeinde wie z.B. „amtliche Bekanntmachungen“, „Medienarbeit“ oder „Veranstaltungen und Aktionen“, die zu dem Produkt „Öffentlichkeitsarbeit“ zusammengefasst werden. Die Leistungen können innerhalb der Gemeinde (z.B. Personalvertretung) oder von Dritten (z. B. Gutachter) erbracht werden. Für gemeindliche Produkte gibt es sowohl externe Abnehmer, wie z.B. Bürger oder Unternehmen, als auch interne Abnehmer, d.h. andere Organisationseinheiten innerhalb der Gemeindeverwaltung.

Die systematische Darstellung der einzelnen Produkte erfolgt im Produktplan der einzelnen Gemeinde, der aus dem landeseinheitlichen Produktrahmenplan abzuleiten ist. Dieser ermöglicht eine produktorientierte Organisation und Steuerung nach den Bedürfnissen der Gemeinde.

### **2. Landeseinheitlicher Produktrahmen**

Der Produktrahmen definiert die Inhalte der Hauptproduktbereiche und Produktbereiche sowie die Zuordnung von Produktgruppen. Der Produktrahmen ist für alle Gemeinden verbindlich.

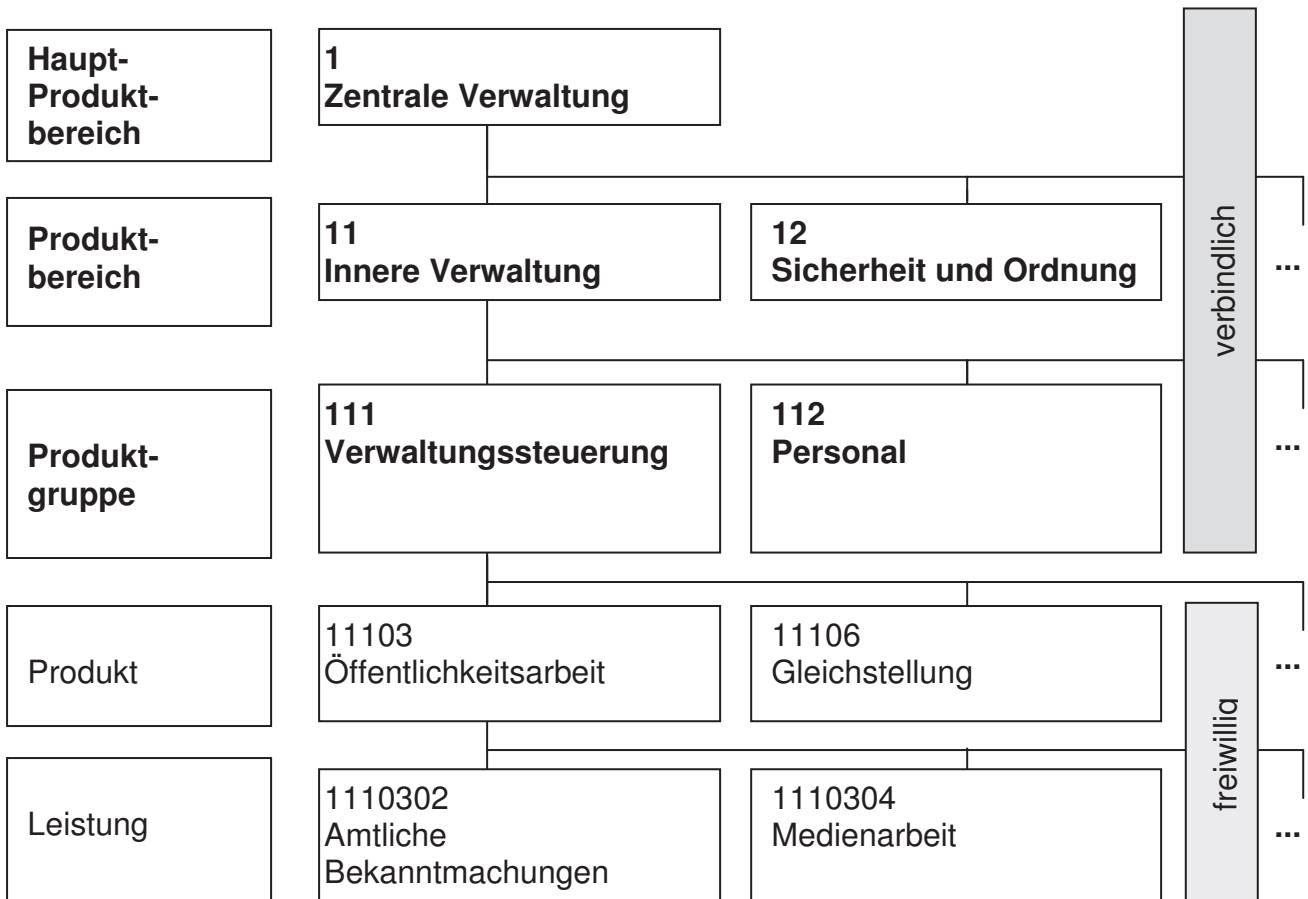
### **3. Landeseinheitlicher Produktrahmenplan**

Der landeseinheitliche Produktrahmenplan beinhaltet eine tiefere Untergliederung des Produktrahmens, dabei werden den Produktgruppen bestimmte Produkte und Leistungen zugeordnet. Dies entspricht Zuordnungsvorschriften, die die Produktgruppen voneinander abgrenzen. Die Untergliederung stellt im Bereich der Produkte und Leistungen eine Emp-

fehlung an die Gemeinden dar. Sie ist beispielhaft zu verstehen, da alle zur Zeit bekannten Produkte und Leistungen der Gemeinden, Städte, Ämter, Landkreise erfasst sind.

Dem landeseinheitlichen Produktrahmenplan ist eine sachliche Gliederung der Produkte zugrunde gelegt (funktionale Gliederung):

### Beispiel zum Aufbau des Produktrahmenplanes



Der Landeseinheitliche Produktrahmenplan wird um Angaben zur Statistik ergänzt. Hierbei handelt es sich um nachrichtliche Angaben.

### 4. Gemeindlicher Produktplan

Jede Gemeinde hat auf der Grundlage des landeseinheitlichen Produktrahmenplanes einen eigenen Produktplan aufzustellen, dessen Gestaltung an den gemeindlichen Bedürfnissen ausgerichtet ist. Der gemeindliche Produktplan soll sämtliche Leistungen und Produkte der Gemeinde abbilden und diese Produktgruppen, Produktbereichen und Hauptproduktbereichen zuordnen.

Die Zuordnung der Produkte zu Produktgruppen, der Produktgruppen zu Produktbereichen und der Produktbereiche zu Hauptproduktbereichen ist durch den landeseinheitli-

chen Produktrahmenplan zwingend vorgegeben. Dies bedeutet, dass die Gemeinde bei der Erstellung ihres gemeindlichen Produktplanes die im landeseinheitlichen Produktrahmenplan ausgewiesenen Hauptproduktbereiche, Produktbereiche und Produktgruppen zwingend übernehmen muss, soweit sie diesen zugeordnete Produkte ausweist oder Leistungen erbringt. Sofern einzelne Leistungen oder Produkte in der Gemeinde nicht erbracht werden, kann die Leistung oder das Produkt entfallen. Entsprechend kann eine Produktgruppe entfallen, wenn keine darunter fallenden Produkte erbracht werden bzw. ein Produktbereich, wenn keine darunter fallenden Produktgruppen darzustellen sind.

Nehmen Produktgruppen nur einen geringen finanziellen Umfang ein und ist keine Unterteilung in mehrere Produkte erforderlich, können Sammelprodukte gebildet werden.

Nicht verbindlich vorgeschrieben ist die Anzahl der Produkte und Leistungen, die zu bilden sind. Die Gemeinde kann ihre Produkte und Leistungen individuell entsprechend den Steuerungserfordernissen definieren. Durch Produktbeschreibungen sollen die einzelnen Produkte definiert und gegenüber anderen Produkten eindeutig abgegrenzt werden. Die Gemeinde kann die Nummerierung der Produkte und Leistungen im gemeindlichen Produktplan frei wählen.

In einigen Bereichen (u.a. im Bereich der Steuern) kann die Gemeinde individuell entscheiden, ob sie eine tiefe Gliederung des Kontenrahmens zu Gunsten einer eher geringen Gliederungstiefe des Produktrahmenplanes vorzieht, ohne dass sie einen Informationsverlust hinnehmen muss.

Bei der Erstellung des gemeindlichen Produktplanes ist zu beachten, dass die Gemeinde gewährleisten muss, dass die für die Statistik erforderlichen Daten bereitgestellt werden. Der Gemeinde steht es frei, die Bedürfnisse durch eine entsprechend tiefe Gliederung der Produkte und Leistungen oder auf eine sonstige Weise zu erfüllen, die gleichwertige Auswertungen liefert.

## Landeseinheitlicher Produktrahmen

Nr.	Produktbereiche	Nr.	Produktgruppen
<b>1</b>	<b>Zentrale Verwaltung</b>		
<b>11</b>	<b>Innere Verwaltung</b>	111	Verwaltungssteuerung
		112	Personal
		113	Organisation
		114	Zentrale Dienste
		116	Finanzen
		118	Prüfung und Kommunalaufsicht
		119	Recht
<b>12</b>	<b>Sicherheit und Ordnung</b>	121	Statistik und Wahlen
		122	Ordnungsangelegenheiten
		123	Verkehrsangelegenheiten
		124	Veterinärwesen, Lebensmittelüberwachung
		126	Brandschutz
		127	Rettungsdienst
		128	Zivil- und Katastrophenschutz
<b>2</b>	<b>Schule und Kultur</b>		
<b>20 - 24</b>	<b>Schulträgeraufgaben</b>	211	Grundschulen
		214	Schulartunabhängige Orientierungsstufe
		215	Regionale Schulen
		217	Gymnasien, Abendgymnasien
		218	Gesamtschulen
		221	Förderschulen
		231	Berufliche Schulen
		241	Schülerbeförderung
		242	Fördermaßnahmen für Schüler (ohne Schülerwohnheime als Einrichtungen der Jugendhilfe)
		243	Sonstige schulische Aufgaben
		244	Förderung Schulbaumaßnahmen anderer Träger
<b>25 - 29</b>	<b>Kultur und Wissenschaft</b>	251	Wissenschaft und Forschung
		252	Nichtwissenschaftliche Museen, Sammlungen
		253	Zoologische und Botanische Gärten, Aquarien
		261	Theater
		262	Musikpflege (ohne Musikschulen)
		263	Musikschulen
		271	Volkshochschulen
		272	Büchereien, Bibliotheken
		273	Sonstige Volksbildung
		281	Heimat- und sonstige Kulturpflege
		291	Förderung von Kirchengemeinden und sonstigen Religionsgemeinschaften
<b>3</b>	<b>Soziales und Jugend</b>		
<b>31 - 35</b>	<b>Soziale Hilfen</b>	311	Grundversorgung und Hilfen in anderen Lebenslagen
		312	Grundsicherung für Arbeitsuchende (SGB II)
		313	Hilfen für Asylbewerber
		315	Soziale Einrichtungen
		321	Leistungen nach dem Bundesversorgungsgesetz
		331	Förderung von Trägern der Wohlfahrtspflege

		341	Unterhaltsvorschussleistungen
		343	Betreuungsleistungen
		344	Hilfen für Heimkehrer und politische Häftlinge
		351	Sonstige soziale Hilfen und Leistungen
<b>36</b>	<b>Kinder-, Jugend- und Familienhilfe</b>		
		361	Förderung von Kindern in Tageseinrichtungen und in Tagespflege
		362	Jugendarbeit
		363	Sonstige Leistungen der Kinder-, Jugend- und Familienhilfe
		364	Jugendhilfeplanung
		365	Tageseinrichtungen für Kinder
		366	Einrichtungen der Kinder- und Jugendarbeit
		367	Sonstige Einrichtungen der Kinder-, Jugend- und Familienhilfe
<b>4</b>	<b>Gesundheit und Sport</b>		
<b>41</b>	<b>Gesundheitsdienste</b>		
		411	Krankenhäuser
		412	Gesundheitseinrichtungen
		414	Maßnahmen der Gesundheitspflege
		418	Kur- und Badeeinrichtungen
<b>42</b>	<b>Sportförderung</b>		
		421	Förderung des Sports
		424	Sportstätten und Bäder (ohne Sporteinrichtungen der Schulen und der Einrichtungen, die Teile eines Kurbetriebes sind)
<b>5</b>	<b>Gestaltung Umwelt</b>		
<b>51</b>	<b>Räumliche Planung und Entwicklung</b>		
		511	Räumliche Planungs- und Entwicklungsmaßnahmen
<b>52</b>	<b>Bauen und Wohnen</b>		
		521	Bau- und Grundstücksordnung
		522	Wohnbauförderung
		523	Denkmalschutz und -pflege
<b>53</b>	<b>Ver- und Entsorgung</b>		
		531	Elektrizitätsversorgung
		532	Gasversorgung
		533	Wasserversorgung
		534	Fernwärmeversorgung
		535	Kombinierte Versorgung
		537	Abfallwirtschaft
		538	Abwasserbeseitigung
<b>54</b>	<b>Verkehrsflächen und -anlagen, ÖPNV</b>		
		540	Konzessionsabgaben
		541	Gemeindestraßen
		542	Kreisstraßen
		543	Landesstraßen
		544	Bundesstraßen
		545	Straßenreinigung, Winterdienst
		546	Parkeinrichtungen
		547	Personen- und Güterverkehr
		548	Häfen
		549	Straßenrechtsangelegenheiten, Straßenaufsichtsbehörde

<b>55</b>	<b>Natur- und Landschaftspflege</b>		
		551	Öffentliches Grün, Landschaftsbau (soweit keinem anderen Produkt zugeordnet)
		552	Öffentliche Gewässer, Wasserbauliche Anlagen, Gewässerschutz
		553	Friedhofs- und Bestattungswesen
		554	Naturschutz und Landschaftspflege
		555	Land- und Forstwirtschaft
<b>56</b>	<b>Umweltschutz</b>		
		561	Umweltschutzmaßnahmen
<b>57</b>	<b>Wirtschaft und Tourismus</b>		
		571	Wirtschaftsförderung
		573	Allgemeine Einrichtungen und Unternehmen
		575	Tourismus
<b>6</b>	<b>Zentrale Finanzleistungen</b>		
<b>61</b>	<b>Allgemeine Finanzwirtschaft</b>		
		611	Steuern, allgemeine Zuweisungen, allgemeine Umlagen
		612	Sonstige allgemeine Finanzwirtschaft (soweit nicht einem anderen Produkt direkt zugeordnet)
<b>62</b>	<b>Beteiligungen, Sondervermögen</b>		
		621	Gemeindegliedervermögen
		622	Nichtrechtsfähige Stiftungen
		623	Wirtschaftliche Unternehmen ohne Rechtsfähigkeit und öffentliche Einrichtungen, für die auf Grund gesetzlicher Vorschriften oder einer Satzung Sonderrechnungen geführt werden
		624	Rechtlich unselbständige Versorgungs- und Versicherungseinrichtungen für die Bediensteten der Gemeinde
		625	Rechtlich unselbständige Sondervermögen
		626	Beteiligungen, Anteile, Wertpapiere des Sondervermögens
		627	Wertpapiere des Umlaufvermögens

**Landeseinheitlicher Produktrahmenplan**

Haupt-Produktbereich				bisherige Haushalts-systematik	Produkt-nummer Statistisches Bundesamt	Statistik der Kinder- und Jugendhilfe	
Produktbereich						Einzel- und Gruppenhilfen	Einrichtungen
Produktgruppe							
	Produkt	Leistung	Bezeichnung				
<b>1</b>			<b>Zentrale Verwaltung</b>	<b>1</b>	<b>1</b>		
<b>11</b>			<b>Innere Verwaltung</b>	<b>aus 0, 88</b>	<b>11</b>		
			<i>Der Produktbereich 11 umfasst bei Ämtern auch die Leistungen für die amtsangehörigen Gemeinden, die durch die Amtsumlage abgegolten sind.</i>				
	<b>111</b>		<b>Verwaltungssteuerung</b>	<b>aus 0, 88</b>	<b>111</b>		
	<b>11100</b>		<b>Verwaltungssteuerung</b>	<b>aus 0, 88</b>	<b>111</b>		
	<b>11101</b>		<b>Unterstützung der Verwaltungsführung</b>	<b>aus 0, 88</b>	<b>111</b>		
		1110101	Unterstützung der Verwaltungsführung	aus 0, 88	111		
	<b>11102</b>		<b>Zentrale Steuerung, Controlling</b>	<b>aus 0, 88</b>	<b>111</b>		
		1110201	Beratung und Unterstützung der Führungskräfte	aus 0, 88	111		
		1110202	Controlling und Koordination	aus 0, 88	111		
		1110203	Qualitätsmanagement	aus 0, 88	111		
		1110204	Kontraktmanagement	aus 0, 88	111		
		1110205	Projektsteuerung und Information	aus 0, 88	111		
		1110206	Betriebswirtschaftliche Entwicklung	aus 0, 88	111		
		1110207	Serviceentwicklung	aus 0, 88	111		
		1110208	Personalentwicklung	aus 0, 88	111		
		1110209	Organisationsentwicklung	aus 0, 88	111		
		1110210	Beschwerdemanagement	aus 0, 88	111		
	<b>11103</b>		<b>Öffentlichkeitsarbeit</b>	<b>aus 0, 88</b>	<b>111</b>		
		1110301	Veröffentlichungen	aus 0, 88	111		
		1110302	amtliche Bekanntmachungen	aus 0, 88	111		
		1110303	Aushänge	aus 0, 88	111		
		1110304	Medienarbeit	aus 0, 88	111		
		1110305	Veranstaltungen und Aktionen	aus 0, 88	111		
		1110306	Ehrungen, Jubiläen	aus 0, 88	111		
		1130307	Partnerschaften	aus 0, 88	111		
	<b>11104</b>		<b>Gremien</b>	<b>aus 0, 88</b>	<b>111</b>		
		1110401	Angelegenheiten der Vertretungen (z. B. Gemeinde-, Stadtvertretung, Kreistag) und deren Mitglieder	aus 0, 88	111		
		1110402	Angelegenheiten der Ausschüsse und deren Mitglieder	aus 0, 88	111		
		1110403	Angelegenheiten der Kreis-/Stadtvorstände/Präsiden und deren Mitglieder	aus 0, 88	111		
		1110404	Angelegenheiten der Fraktionen und deren Mitglieder	aus 0, 88	111		
		1110405	ehrenamtliche Gremien, Beiräte und Beauftragte	aus 0, 88	111		
	<b>11105</b>		<b>Lokale Agenda 21</b>	<b>aus 0, 88</b>	<b>111</b>		
		1110501	Erstellung und Fortschreibung	aus 0, 88	111		
		1110502	Einzelmaßnahmen	aus 0, 88	111		
		1110503	Ökoaudit	aus 0, 88	111		
		1110504	Öffentlichkeitsarbeit	aus 0, 88	111		
	<b>11106</b>		<b>Gleichstellung</b>	<b>aus 0, 88</b>	<b>111</b>		
		1110601	Gleichstellung nach der KV M-V	aus 0, 88	111		
	<b>11107</b>		<b>Personalvertretung</b>	<b>aus 0, 88</b>	<b>111</b>		
		1110701	Personalvertretung	aus 0, 88	111		
		1110702	Schwerbehindertenangelegenheiten	aus 0, 88	111		
	<b>11108</b>		<b>Ausländerbeauftragter</b>	<b>aus 0, 88</b>	<b>111</b>		
	<b>11109</b>		<b>Verwaltungsleitung</b>	<b>aus 0, 88</b>	<b>111</b>		
			<i>Oberbürgermeister, Bürgermeister, Dezernenten, Senatoren, Landräte, Beigeordnete (soweit hauptamtlich)</i>				
	<b>112</b>		<b>Personal</b>	<b>aus 0, 88</b>	<b>111</b>		
	<b>11200</b>		<b>Personal</b>	<b>aus 0, 88</b>	<b>111</b>		
	<b>11201</b>		<b>Aus- und Fortbildung</b>	<b>aus 0, 88</b>	<b>111</b>		
		1120101	Ausbildung von Auszubildenden und Beamtenanwärtern	aus 0, 88	111		
		1120102	Ausbildung und Betreuung von Auszubildenden im Ausbildungsverbund	aus 0, 88	111		
		1120103	Organisation der allgemeinen Fortbildung	aus 0, 88	111		
		1120104	Organisation der berufsbegleitenden Fortbildung	aus 0, 88	111		
		1120105	Praktikantenbetreuung	aus 0, 88	111		
	<b>11202</b>		<b>Personaleinsatz und -betreuung</b>	<b>aus 0, 88</b>	<b>111</b>		
		1120201	Begründung, Änderung, Beendigung von Arbeits- und Dienstverhältnissen	aus 0, 88	111		
		1120202	disziplinar- und arbeitsrechtliche Maßnahmen einschließlich Kündigungen	aus 0, 88	111		
		1120203	Koordination und Realisierung von Umsetzungen	aus 0, 88	111		
		1120204	Verträge Altersteilzeit	aus 0, 88	111		
		1120205	Ausstellung von Dienstausweisen, Beglaubigungen und Bescheinigungen	aus 0, 88	111		
		1120206	Urlaubs- und Freistellungsregelungen	aus 0, 88	111		
		1120207	Nebentätigkeiten	aus 0, 88	111		
		1120208	Arbeitsmedizin	aus 0, 88	111		
	<b>11203</b>		<b>Personalabrechnung</b>	<b>aus 0, 88</b>	<b>111</b>		
		1120301	Entgeltabrechnung <i>einschließlich Abrechnung Beihilfe, Heilfürsorge, Reise-, Umzugskosten, Trennungsgeld</i>	aus 0, 88	111		
		1120302	Kindergeldbearbeitung	aus 0, 88	111		
		1120303	Verdienstbescheinigungen	aus 0, 88	111		
	<b>113</b>		<b>Organisation</b>	<b>aus 0, 88</b>	<b>111</b>		
	<b>11300</b>		<b>Organisation</b>	<b>aus 0, 88</b>	<b>111</b>		
	<b>11301</b>		<b>Organisation</b>	<b>aus 0, 88</b>	<b>111</b>		
		1130101	Regelung Dienstbetrieb	aus 0, 88	111		
		1130102	Stellenplan	aus 0, 88	111		
		1130103	Stellenbewertung	aus 0, 88	111		
		1130104	Organisationsuntersuchungen	aus 0, 88	111		
		1130105	Stellenbedarfsbemessung	aus 0, 88	111		
		1130106	Datenschutz	aus 0, 88	111		
		1130107	Vorschlagwesen	aus 0, 88	111		
	<b>114</b>		<b>Zentrale Dienste</b>	<b>aus 0, 88</b>	<b>111</b>		
	<b>11400</b>		<b>Zentrale Dienste</b>	<b>aus 0, 88</b>	<b>111</b>		
	<b>11401</b>		<b>Zentrales Grundstücks- und Gebäudemanagement</b>	<b>aus 0, 88</b>	<b>111</b>		
		1140101	Kaufmännisches Gebäudemanagement	aus 0, 88	111		
		1140102	Technisches Gebäudemanagement <i>einschließlich Hausmeisterdienste, Veranstaltungsorganisation, Arbeitsschutz</i>	aus 0, 88	111		
		1140103	Dienstleistungsmanagement <i>einschließlich Raumplanung</i>	aus 0, 88	111		
	<b>11402</b>		<b>Liegenschaften</b>	<b>aus 0, 88</b>	<b>111</b>		
		1140201	Kauf- und Tauschverträge	aus 0, 88	111		

## Landeseinheitlicher Produktrahmenplan

Haupt-Produktbereich		bisherige Haushalts-systematik	Produkt-nummer Statistisches Bundesamt	Statistik der Kinder- und Jugendhilfe			
Produktbereich				Einzel- und Gruppenhilfen	Einrichtungen		
Produktgruppe							
	Produkt	Leistung	Bezeichnung				
			1140202	Vorkaufsrechte, Negativbescheinigungen	aus 0, 88	111	
			1140203	Miet- und Pachtverträge	aus 0, 88	111	
			1140204	Dienstwohnungen	aus 0, 88	111	
	<b>11403</b>			<b>Bauhof</b>	<b>aus 0, 88</b>	<b>111</b>	
	<b>11404</b>			<b>Technikunterstützte Informationsverarbeitung (Tul)</b>	<b>aus 0, 88</b>	<b>111</b>	
		1140401		Planung und Entwicklung	aus 0, 88	111	
		1140402		Betrieb Hardware	aus 0, 88	111	
		1140403		Betrieb Software	aus 0, 88	111	
		1140404		Schulung	aus 0, 88	111	
		1140405		Planung Telekommunikation	aus 0, 88	111	
		1140406		Betrieb Telekommunikation	aus 0, 88	111	
	<b>11405</b>			<b>Sonstige zentrale Dienste</b>	<b>aus 0, 88</b>	<b>111</b>	
		1140501		Hausdruckerei, Fotokopierdienst, Buchbinderei	aus 0, 88	111	
		1140502		Zustell-, Post- und Botendienst	aus 0, 88	111	
		1140503		Fremdsprachendienst	aus 0, 88	111	
		1140504		Archiv, Präsenzbibliothek	aus 0, 88	111	
		1140505		Einrichtungen für die gesamte Verwaltung bzw. Verwaltungsangehörige (soweit nicht für die gesamte Verwaltung tätig, ansonsten Zuordnung zu dem sachlich zuständigen Aufgabenbereich)	aus 0, 88	111	
		1140506		Zentraler Fuhrpark	aus 0, 88	111	
		1140507		Infocenter, Telefonzentrale	aus 0, 88	111	
		1140508		Zentrale Beschaffung	aus 0, 88	111	
		1140509		Bürgerbüro	aus 0, 88	111	
	<b>11406</b>			<b>Versicherungen</b>	<b>aus 0, 88</b>	<b>111</b>	
		1140601		Vermögenseigenschaden	aus 0, 88	111	
		1140602		Haftpflichtversicherung	aus 0, 88	111	
		1140603		Fahrzeugversicherung	aus 0, 88	111	
		1140604		Elektronikversicherung	aus 0, 88	111	
		1140605		Gebäude-/Inhaltsversicherung	aus 0, 88	111	
		1140606		Aufwendungsersatz private PKW (Versicherungsschutz)	aus 0, 88	111	
	<b>11407</b>			<b>Personalgestellungen</b>		111	
		1140701		an ARGE		111	
		1140702		an Sonstige		111	
<b>115</b>				<b>Nicht besetzt</b>			
<b>116</b>				<b>Finanzen</b>	<b>aus 0, 88</b>	<b>111</b>	
	<b>11600</b>			<b>Finanzen</b>	<b>aus 0, 88</b>	<b>111</b>	
	<b>11601</b>			<b>Finanzen</b>	<b>aus 0, 88</b>	<b>111</b>	
		1160101		Haushalts- und Finanzplanung, Budgetierung	aus 0, 88	111	
		1160102		Haushalts- und betriebswirtschaftliche Dienstleistungen, kommunaler Finanzausgleich	aus 0, 88	111	
		1160103		Schuldenverwaltung, Bürgerschaftsverwaltung und Aufgaben der Kommune als Steuerschuldnerin (ohne Sondervermögen)	aus 0, 88	111	
		1160104		Festsetzung und Erhebung der Steuern <i>einschließlich Stundung, Niederschlagung und Erlass</i>	aus 0, 88	111	
		1160105		Kalkulation, Festsetzung und Erhebung von Gebühren und Beiträgen <i>einschließlich Stundung, Niederschlagung und Erlass</i>	aus 0, 88	111	
		1160106		Verwaltung von Geld- und Kapitalvermögen	aus 0, 88	111	
		1160107		Rechnungswesen, Jahres-/Konzernabschluss, Steuererklärung <i>einschließlich Kosten- und Leistungsrechnung, Anlagenbuchhaltung</i>	aus 0, 88	111	
		1160108		Haushaltssicherung	aus 0, 88	111	
	<b>11602</b>			<b>Zahlungsabwicklung</b>	<b>aus 0, 88</b>	<b>111</b>	
		1160201		Rechnungswesen, einschließlich Aufgaben für fremde Kassen	aus 0, 88	111	
		1160202		Zahlungsverkehr	aus 0, 88	111	
		1160203		Mahnung und Vollstreckung	aus 0, 88	111	
		1160204		Liquiditätsplanung	aus 0, 88	111	
	<b>11603</b>			<b>Finanzcontrolling (soweit nicht der Produktgruppe 111 zugeordnet)</b>	<b>aus 0, 88</b>	<b>111</b>	
		1160301		Steuerung des Haushaltsvollzugs, betriebswirtschaftliche Steuerung, Controlling	aus 0, 88	111	
		1160302		Investitionsmanagement, Investitionscontrolling	aus 0, 88	111	
		1160303		Beteiligungscontrolling	aus 0, 88	111	
		1160304		Controlling Treuhandvermögen und Sondervermögen	aus 0, 88	111	
<b>117</b>				<b>Nicht besetzt</b>			
<b>118</b>				<b>Prüfung und Kommunalaufsicht</b>	<b>aus 0, 88</b>	<b>111</b>	
	<b>11800</b>			<b>Prüfung und Kommunalaufsicht</b>	<b>aus 0, 88</b>	<b>111</b>	
	<b>11801</b>			<b>Prüfung</b>	<b>aus 0, 88</b>	<b>111</b>	
		1180101		örtliche Prüfung	aus 0, 88	111	
		1180102		überörtliche Prüfung	aus 0, 88	111	
	<b>11802</b>			<b>Kommunalaufsicht</b>	<b>aus 0, 88</b>	<b>111</b>	
		1180201		Beratung und Genehmigung	aus 0, 88	111	
		1180202		Kommunalaufsichtliche Stellungnahmen	aus 0, 88	111	
		1180203		Dienstaufsichtsbeschwerde	aus 0, 88	111	
		1180204		Abwicklung von Prüfungsbeanstandungen	aus 0, 88	111	
<b>119</b>				<b>Recht</b>	<b>aus 0, 88</b>	<b>111</b>	
	<b>11900</b>			<b>Recht</b>	<b>aus 0, 88</b>	<b>111</b>	
	<b>11901</b>			<b>Ortsrecht</b>	<b>aus 0, 88</b>	<b>111</b>	
	<b>11902</b>			<b>Rechtsberatung</b>	<b>aus 0, 88</b>	<b>111</b>	
	<b>11903</b>			<b>Verwaltungsrechtsstreitverfahren</b>	<b>aus 0, 88</b>	<b>111</b>	
		1190301		Widerspruchsverfahren	aus 0, 88	111	
		1190302		Verwaltungsprozesse	aus 0, 88	111	
<b>12</b>				<b>Sicherheit und Ordnung</b>		<b>12</b>	
<b>121</b>				<b>Statistik und Wahlen</b>	<b>051/052</b>	<b>121</b>	
	<b>12100</b>			<b>Statistik und Wahlen</b>	<b>051/052</b>	<b>121</b>	
	<b>12101</b>			<b>Durchführung von Auftragsstatistiken und eigenen Statistiken</b> <i>soweit nicht anderen Produkten zugeordnet</i>	<b>051</b>	<b>121</b>	
		1210101		Bundesstatistiken, Landesstatistiken	051	121	
		1210102		Auftragsstatistiken anderer Organisationseinheiten	051	121	
		1210103		Eigene Statistiken	051	121	
		1210104		Dokumentation und Präsentation statistischer Auswertungsergebnisse	051	121	
		1210105		Befragungen		121	
	<b>12102</b>			<b>Wahlen und sonstige Abstimmungen</b>	<b>052</b>	<b>121</b>	
		1210201		Europawahlen	052	121	
		1210202		Bundestagswahlen	052	121	
		1210203		Landtagswahlen	052	121	
		1210204		Nicht besetzt	052	121	
		1210205		Kommunalwahlen	052	121	
				- Kreistags- und Landratswahlen			



## Landeseinheitlicher Produktrahmenplan

Haupt-Produktbereich		bisherige Haushalts-systematik	Produkt-nummer Statistisches Bundesamt	Statistik der Kinder- und Jugendhilfe	
Produktbereich				Einzel- und Gruppenhilfen	Einrichtungen
Produktgruppe					
Produkt		Leistung	Bezeichnung	Einzel- und Gruppenhilfen	Einrichtungen
			- Jugendgemeinderatswahlen		
			- Ausländerbeiratswahlen		
			- Beirat für ältere Menschen, Beirat für behinderte Menschen, sonstige Beiräte, Jugendvertretung		
	1210206		Bürgerentscheide, Bürgerbegehren	052	121
<b>122</b>			<b>Ordnungsangelegenheiten</b>	<b>11, 050, 10</b>	<b>122</b>
	12200		<b>Ordnungsangelegenheiten</b>	<b>11</b>	<b>122</b>
	12201		<b>Sicherheit und Ordnung</b>	<b>11</b>	<b>122</b>
	1220101		Jagd- und Fischereiwesen	11	122
	1220102		Waffen- und Sprengstoffangelegenheiten	11	122
	1220103		Allgemeine Sicherheit und Ordnung	11	122
			- Schornsteinfegerwesen		
			- Unterbringung gefährdeter Personen		
			- Aufgaben der allgemeinen Preisbehörde für Güter und Leistungen nach Landesrecht		
			- Feld- und Forstaufsicht		
			- Aufgaben nach dem Bundesgesetz zum Schutz der Kulturpflanzen, Flurhüter,		
			- Obdachlosenangelegenheiten		
	1220104		kommunaler Vollzugsdienst	10	122
	1220105		Fundbüro	11	122
	12202		<b>Zentrale Bußgeldstelle (soweit nicht einem anderen Produkt zugeordnet)</b>	<b>11</b>	<b>122</b>
	1220201		Verfahren nach dem Straßenverkehrsrecht	11	122
	1220202		sonstige Verfahren	11	122
	12203		<b>Personenstands-, Einwohnerwesen, Ausweise und sonstige Dokumente</b>	<b>050</b>	<b>122</b>
	1220301		Personenstandswesen, Standesamtsaufsicht	050	122
	1220302		Staatsangehörigkeit und Einbürgerung	050	122
	1220303		Einwohnerwesen	050	122
	12204		<b>Gewerbe</b>	<b>11</b>	<b>122</b>
	1220401		Gewerberecht	11	122
	1220402		Überwachung von Gewerbebetrieben und Gaststätten	11	122
	12205		<b>Aufenthaltsrecht von Ausländern (einschließlich Asylbewerber und Flüchtlinge)</b>	<b>11</b>	<b>122</b>
	1220501		Aufenthalts Titel (Aufenthalts genehmigungen)	11	122
	1220502		Aufenthalts beendende Maßnahmen	11	122
	12206		<b>Schiedsstelle</b>	<b>11</b>	<b>122</b>
	12207		<b>Heimaufsicht</b>		122
	1220701		Heimberatung		122
	1220702		Heimüberwachung		122
	1220703		Erlaubnisverfahren		122
	1220704		Ordnungsverfügungen und Bußgeldverfahren		122
	12208		<b>Hafenaufsicht</b>	<b>11</b>	<b>122</b>
	1220801		Wasser-, Deich- und Hafenaufsicht	11	122
	1220802		Hafennutzung	11	122
	1220803		Umwelt- und Gefahrgutaufsicht	11	122
	1220804		Aufgaben nach dem Seemannsgesetz	11	122
	<b>123</b>		<b>Verkehrsangelegenheiten</b>	<b>11</b>	<b>122</b>
	12300		<b>Verkehrsangelegenheiten</b>	<b>11</b>	<b>122</b>
	12301		<b>Verkehr lenkung und -regelung, verkehrsrechtliche Genehmigungen und Erlaubnisse</b>	<b>11</b>	<b>122</b>
	1230101		Verkehrssicherheit	11	122
			- Zusätzliche Verkehrseinrichtungen, Aufstellen von Verkehrseinrichtungen, -zeichen		
			- Beseitigung von Verkehrshindernissen		
			- Unfallkommission		
	1230102		Genehmigung Straßenverkehr	11	122
			- Genehmigung von Baustellen, Plakatierungen, Verkaufsständen, Außenbestuhlungen, Anwohnerparkausweisen, Schwertransporten, Ausnahmen zum Halten/Parken, Smogfahrverboten usw.		
			- Sondernutzungen und Gestattungen im öffentlichen Straßenraum		
			- Abspermaßnahmen im Zuge von Veranstaltungen		
			- Ausweise für Parkerleichterungen		
	12302		<b>Konzessionen</b>	<b>11</b>	<b>122</b>
	1230201		KOM-Genehmigungen	11	122
	1230202		Taxi- und Mietwagen	11	122
	1230203		Erlaubnis Fahrschulen	11	122
	1230204		Erlaubnis Fahrlehrer	11	122
	12303		<b>Fahrerlaubnisse</b>	<b>11</b>	<b>122</b>
	1230301		Ertelung	11	122
	1230302		Entziehung	11	122
	1230303		Wiedererteilung	11	122
	1230304		Fahrerlaubnis auf Probe	11	122
	1230305		Maßnahmen wegen Eignungsmängeln	11	122
	1230306		Punktesystem	11	122
	1230307		Fahrerlaubnis "Begleitetes Fahren ab 17"	11	122
	12304		<b>Zulassung und Abmeldung von Fahrzeugen</b>	<b>11</b>	<b>122</b>
	1230401		Zulassungsverfahren	11	122
	1230402		Ab- und Ummeldung von Fahrzeugen	11	122
	1230403		Zwangweise Stilllegung von Fahrzeugen	11	122
	1230404		Verwaltung Fahrzeugbestand	11	122
			- Fahrzeugregister		
			- Ordnungsverfügungen gegen Halter		
			- Androhung, Auferlegung Fahrtenbuch		
	12305		<b>Verkehrsüberwachung</b>	<b>11</b>	<b>122</b>
	1230501		Ruhender Verkehr	11	122
	1230502		Fließender Verkehr	11	122
	1230503		Geschwindigkeitskontrollen	11	122
	12306		<b>Verkehrserziehung</b>	<b>11</b>	<b>122</b>
	1230601		Allgemeine Maßnahmen (einschließlich Sicherung des Schulweges)	11	122
	1230602		Verkehrsunterricht, Verkehrssicherheitsaktionen	11	122
	<b>124</b>		<b>Veterinärwesen, Lebensmittelüberwachung</b>	<b>11</b>	<b>122</b>
	12400		<b>Veterinärwesen, Lebensmittelüberwachung</b>	<b>11</b>	<b>122</b>

## Landeseinheitlicher Produktrahmenplan

Haupt-Produktbereich		bisherige Haushalts-systematik	Produkt-nummer Statistisches Bundesamt	Statistik der Kinder- und Jugendhilfe	
Produktbereich				Einzel- und Gruppenhilfen	Einrichtungen
Produktgruppe	Produkt				
	Leistung				
	Bezeichnung				
12401	<b>Lebensmittelüberwachung</b>	11	122		
	1240101 Überwachung Betriebe, Einrichtungen	11	122		
	1240102 Überwachung Erzeugnisse	11	122		
	1240103 Verbraucherberatung	11	122		
	1240104 Konzessionen	11	122		
12402	<b>Einfuhr-/Ausfuhruntersuchungen</b>	11	122		
	1240201 Einfuhruntersuchung von Lebensmitteln	11	122		
	1240202 Einfuhruntersuchung von Tieren	11	122		
	1240203 Ausfuhruntersuchung von Lebensmitteln	11	122		
	1240204 Ausfuhruntersuchung von Tieren	11	122		
12403	<b>Fleischhygiene</b>	11	122		
	1240301 Schlachtieruntersuchung	11	122		
	1240302 Überwachung von Erzeugnissen	11	122		
	1240303 Hygieneüberwachung	11	122		
	1240304 Überwachung fleischverarbeitender Betriebe, Einrichtungen	11	122		
	1240305 Konzessionen	11	122		
12404	<b>Tierschutz und Tierseuchen</b>	11	122		
	1240401 Tierschutz	11	122		
	1240402 Tierseuchenbekämpfung	11	122		
	1240403 Tierkörperbeseitigung	11	122		
12405	<b>Fachaufsicht</b>	11	122		
	- Tierklinik, Tierheim, Tierärzte		122		
12406	<b>Atteste/Gutachten/Schulungen</b>	11	122		
	- Sachkundenachweise, Schiffsversorgung Anhang B, Wesensteste, Stellungnahmen				
125	<b>Nicht besetzt</b>				
126	<b>Brandschutz</b>	13	126		
12600	<b>Brandschutz</b>	13	126		
12601	<b>Einrichtungen des Brandschutzes</b>	13	126		
	1260101 Leitstellen	13	126		
	1260102 Feuerwehrhäuser	13	126		
	1260103 Werkstätten für feuerwehrtechnisches Gerät, Feuerwehrtechnische Zentrale	13	126		
	1260104 Feuerwehrautos	13	126		
	1260105 Feuerwehrtechnisches Gerät	13	126		
12602	<b>Gefahrenabwehrmaßnahmen, technische Hilfe und Wasserwehr</b>	13	126		
	1260201 Brandbekämpfung	13	126		
	<i>einschließlich Feuerschutz Ostsee</i>				
	1260202 Brandsicherheitswachdienst	13	126		
	1260203 Befreiung von Personen und Tieren	13	126		
	1260204 Beseitigung von akuten biologischen, chemischen und radioaktiven Umweltgefahren	13	126		
	1260205 Beseitigung von Verkehrshindernissen, Überschwemmungen	13	126		
	1260206 Zivilmilitärische Zusammenarbeit	13	126		
12603	<b>Aus- und Fortbildung der Feuerwehren, Brandschutzerziehung und -aufklärung</b>	13	126		
	1260301 Feuerweherschulen	13	126		
	1260302 Aus- und Fortbildung von feuerwehrtechnischem Personal der Feuerwehren	13	126		
	1260303 Aus- und Fortbildung von Lehrkräften im feuerwehrtechnischen Bereich	13	126		
	1260304 Brandschutzerziehung und -aufklärung der Bevölkerung, von Unternehmen, Institutionen und Behörden	13	126		
12604	<b>Dienstleistungen für Dritte</b>	13	126		
	1260401 Beschaffung von Geräten	13	126		
	1260402 Schulungen, Brandschutzerziehung und -aufklärung	13	126		
	1260403 Brandschutztechnische Prüfungen	13	126		
	1260404 Überlassung von Geräten	13	126		
127	<b>Rettungsdienst</b>	16	127		
12700	<b>Rettungsdienst</b>	16	127		
12701	<b>Rettungsdienst</b>	16	127		
	1270101 Leitstellen, Vermittlungsdienste	16	127		
	1270102 Unfallmeldestellen	16	127		
	1270103 Unfallstationen	16	127		
	1270104 Rettungsstationen und Rettungswachen	16	127		
	1270105 Krankentransport	16	127		
	1270106 Notfallrettung - Rettungstransportwagen	16	127		
	1270107 Notfallrettung - Notarztwagen	16	127		
	1270108 Notfallrettung - Notarzteinsetzfahrzeug	16	127		
128	<b>Zivil- und Katastrophenschutz</b>	14	128		
12800	<b>Zivil- und Katastrophenschutz</b>	14	128		
12801	<b>Zivil- und Katastrophenschutz</b>	14	128		
	1280101 Katastrophenschutz	14	128		
	- Gefahrenabwehrmaßnahmen, technische Hilfe und Wasserwehr				
	- Abwehr von Katastrophen (öffentliche Notstände wie Naturereignisse, Einstürze, Unglücksfälle)				
	- Zivilmilitärische Zusammenarbeit, Wehr- und Zivildienstpflicht				
	1280102 Zivilschutz	14	128		
	1280103 Behörden- bzw. Betriebselbstschutz	14	128		
129	<b>Nicht besetzt</b>				
13	<b>Nicht besetzt</b>				
14	<b>Nicht besetzt</b>				
15	<b>Nicht besetzt</b>				
16	<b>Nicht besetzt</b>				
17	<b>Nicht besetzt</b>				
18	<b>Nicht besetzt</b>				
19	<b>Nicht besetzt</b>				
2	<b>Schule und Kultur</b>	2, 3 ohne 360 und 365	2		
20	<b>Schulträgeraufgaben, allgemeine Schulverwaltung</b>	20			
	<i>Soweit ein Vorprodukt für Schulträgeraufgaben, allgemeine Schulverwaltung eingerichtet wird, ist dieses auf die Produkte der nachfolgenden Produktbereiche aufzuteilen.</i>				
21	<b>Schulträgeraufgaben - allgemeinbildende Schulen</b>	211/213/215/216/221/225/23/28			
211	<b>Grundschulen (§ 11 Abs. 2 Nr. 1a) SchulG M-V)</b>	211	211		

## Landeseinheitlicher Produktrahmenplan

Haupt-Produktbereich			bisherige Haushalts- systematik	Produkt- nummer Statistisches Bundesamt	Statistik der Kinder- und Jugendhilfe	
Produktbereich					Einzel- und Gruppenhilfen	Einrichtungen
Produktgruppe						
	Produkt	Leistung				
		Bezeichnung				
	21100	Grundschulen	211	211		
	21101	Grundschulen	211	211		
		2110101 Grundschulen ohne angegliederte Vorklasse und ohne angegliederte Diagnoseförderklassen	211	211		
		2110102 Grundschulen mit angegliederter Vorklasse	211	211		
		2110103 Grundschulen mit angegliederten Diagnoseförderklassen	211	211		
	21102	Schulkostenbeiträge	211	211		
		2110201 Schulkostenbeiträge an kommunale Träger	211	211		
		2110202 Schulkostenbeiträge an freie Träger	211	211		
	212	Nicht besetzt				
	213	Nicht besetzt				
	214	Schulartunabhängige Orientierungsstufe	216	214		
		<i>nur selbstständige Einrichtungen, die keiner anderen Schulart angeschlossen sind</i>				
	21400	Schulartunabhängige Orientierungsstufe	216	214		
	21401	Schulartunabhängige Orientierungsstufe	216	214		
		2140101 Schulartunabhängige Orientierungsstufe an Regionalen Schulen	216	214		
		2140102 Schulartunabhängige Orientierungsstufe an Kooperativen Gesamtschulen	216	214		
		2140103 Schulartunabhängige Orientierungsstufe an Integrierten Gesamtschulen	216	214		
	21402	Schulkostenbeiträge	216	214		
		2140201 Schulkostenbeiträge an kommunale Träger	216	214		
		2140202 Schulkostenbeiträge an freie Träger	216	214		
	215	Regionale Schulen ( § 11 Abs. 2 Nr. 1b) SchulG M-V )	221, 213, 215, 225	215		
	21500	Regionale Schulen	221, 213, 215, 225	215		
	21501	Regionale Schulen	221, 213, 215, 225	215		
		2150101 Regionale Schulen	221, 213, 215, 225	215		
		2150102 Einrichtungen der Orientierungsstufe, soweit diese in Regionalen Schulen eingegliedert sind	221, 213, 215, 225	215		
	21502	Schulkostenbeiträge	221, 213, 215, 225	215		
		2150201 Schulkostenbeiträge an kommunale Träger	221, 213, 215, 225	215		
		2150202 Schulkostenbeiträge an freie Träger	221, 213, 215, 225	215		
	216	Nicht besetzt				
	217	Gymnasien, Abendgymnasien ( § 11 Abs. 2 Nr. 1c), 3. SchulG M-V )	23	217		
	21700	Gymnasien, Abendgymnasien	23	217		
	21701	Gymnasien	23	217		
		2170101 Gymnasien (ohne berufliche Gymnasien) mit Förderklassen	23	217		
		2170102 Gymnasien (ohne berufliche Gymnasien) ohne Förderklassen	23	217		
		2170103 Schulartunabhängige Orientierungsstufe an anerkannten Sport- oder Musikgymnasien	23	217		
		2170104 Abendgymnasien	23	217		
		2170105 Progymnasien	23	217		
		2170106 Gymnasiale Schulzentren	23	217		
	21702	Schulkostenbeiträge	23	217		
		2170201 Schulkostenbeiträge an kommunale Träger	23	217		
		2170202 Schulkostenbeiträge an freie Träger	23	217		
	218	Gesamtschulen ( § 11 Abs. 2 Nr. 1d), e) SchulG M-V )	28	218		
	21800	Integrierte Gesamtschulen	28	218		
	21801	Integrierte Gesamtschulen	28	218		
		2180101 Integrierte Gesamtschulen mit angeschlossener gymnasialer Oberstufe	28	218		
		2180102 Integrierte Gesamtschulen ohne angeschlossener gymnasialer Oberstufe	28	218		
		2180103 Einrichtungen der Orientierungsstufe, soweit diese in Integrierten Gesamtschulen eingegliedert sind	28	218		
	21802	Kooperative Gesamtschulen	28	218		
		2180201 Kooperative Gesamtschulen mit angeschlossener gymnasialer Oberstufe	28	218		
		2180202 Kooperative Gesamtschulen ohne angeschlossener gymnasialer Oberstufe	28	218		
		2180203 Einrichtungen der Orientierungsstufe, soweit diese in Kooperativen Gesamtschulen eingegliedert sind	28	218		
	21803	Schulkostenbeiträge	28	218		
		2180301 Schulkostenbeiträge an kommunale Träger	28	218		
		2180302 Schulkostenbeiträge an freie Träger	28	218		
	22	Schulträgeraufgaben - Förderschulen	27	22		
	221	Förderschulen ( § 11 Abs. 2 Nr. 1f) SchulG M-V )	27	221		
	22100	Förderschulen	27	221		
	22101	Förderschulen	27	221		
		2210101 allgemeine Förderschulen	27	221		
		2210102 Schulen für Blinde und Sehbehinderte	27	221		
		2210103 Schulen für Körperbehinderte	27	221		
		2210104 Sprachheilschulen	27	221		
		2210105 Schulen für Erziehungsschwierige	27	221		
		2210106 Schulen für Schwerhörige	27	221		
		2210107 Schule für Gehörlose	27	221		
		2210108 Schulen zur individuellen Lebensbewältigung	27	221		
		2210109 Schulen für Kranke	27	221		
		2210110 Sonderpädagogisches Förderzentrum	27	221		
	22102	Schulkostenbeiträge	27	221		
		2210201 Schulkostenbeiträge an kommunale Träger	27	221		
		2210202 Schulkostenbeiträge an freie Träger	27	221		
	222	Nicht besetzt				
	223	Nicht besetzt				
	224	Nicht besetzt				
	225	Nicht besetzt				
	226	Nicht besetzt				
	227	Nicht besetzt				
	228	Nicht besetzt				
	229	Nicht besetzt				
	23	Schulträgeraufgaben - berufliche Schulen	24	23		
	231	Berufliche Schulen ( § 11 Abs. 2 Nr. 2 SchulG )	24	231		
	23100	Berufsbildende Schulen	24	231		

## Landeseinheitlicher Produktrahmenplan

Haupt-Produktbereich			bisherige Haushalts-systematik	Produkt-nummer Statistisches Bundesamt	Statistik der Kinder- und Jugendhilfe	
Produktbereich					Einzel- und Gruppenhilfen	Einrichtungen
Produktgruppe						
	Produkt	Leistung				
		Bezeichnung				
	23101	<b>Berufsbildende Schulen</b>	24	231		
	2310101	Berufsschulen (Berufsvorbereitungs-/Berufsgrundbildungsjahr)	24	231		
	2310102	Berufsfachschulen, höhere Berufsfachschulen	24	231		
	2310103	Fachschulen, Fachoberschulen, Fachgymnasien mit und ohne allgemeiner gymnasialer Oberstufe	24	231		
	23102	<b>Schulkostenbeiträge</b>	24	231		
	2310201	Schulkostenbeiträge an kommunale Träger	24	231		
	2310202	Schulkostenbeiträge an freie Träger	24	231		
	232	<b>Nicht besetzt</b>				
	233	<b>Nicht besetzt</b>				
	234	<b>Nicht besetzt</b>				
	235	<b>Nicht besetzt</b>				
	236	<b>Nicht besetzt</b>				
	237	<b>Nicht besetzt</b>				
	238	<b>Nicht besetzt</b>				
	239	<b>Nicht besetzt</b>				
24		<b>Schulträgeraufgaben - Schülerbeförderung, Sonstiges</b>	290/293/295	24		
	241	<b>Schülerbeförderung</b>	290	241		
	24100	Schülerbeförderung	290	241		
	24101	<b>Schülerbeförderung</b>	290	241		
		- Schülerbeförderung durch Verkehrsverbände, Verkehrsunternehmen, Schüler und Eltern				
		- Organisation und Abwicklung der Schülerbeförderung				
		- Abschluss und Abrechnung der Verträge der Beförderungsunternehmer				
		- Regelung des Einsatzes von Schülerfahrzeugen (Einholung von Angeboten, Aufstellung von Fahrtrouten, Festlegung der Tageskilometerleistung, Tagesvergütung u.a.)				
		- Ermittlung, Beschaffung und Verteilung der Berechtigungsabschnitte, Bearbeitung von Einzelerstattungsanträgen (z.B. Berufsschüler, Privatfahrzeuge)				
		- Querverkehre (Sport-, Schwimm- und Verkehrsunterricht)				
		- Bearbeitung von Verkehrsfragen für Schüler (Koordinationsfunktion, Schulweg-sicherung)				
	24102	<b>Schülerbeförderung für Behinderte</b>	290	241		
	242	<b>Fördermaßnahmen für Schüler (ohne Schülerwohnheime als Einrichtungen der Jugendhilfe)</b>	293	242		
	24200	<b>Fördermaßnahmen für Schüler</b>	293	242		
	24201	<b>Fördermaßnahmen für Schüler</b>	293	242		
	2420101	Stipendien für Schüler an allgemeinbildenden und beruflichen Schulen	293	242		
	2420102	Lernmittelfreiheit, Unterstützung für Anschaffungen Lernmittel	293	242		
	2420103	Schulandheimaufenthalte	293	242		
	2420104	Schüleraustausch	293	242		
	2420105	Klassenfahrten	293	242		
	2420106	Schulpreise	293	242		
	243	<b>Sonstige schulische Aufgaben</b>	295	243		
	24300	<b>Sonstige schulische Aufgaben</b>	295	243		
	24301	<b>Schulartübergreifende Maßnahmen, sofern nicht direkt einer Schule zuzuordnen</b>	295	243		
	2430101	Schulentwicklungsplanung	295	243		
	2430102	Vergabe schulischer Einrichtungen an Dritte	295	243		
	2430103	Förderung	295	243		
		- Förderung des Schulsports, von Wettbewerben usw.				
		- Lernmittelfreiheit, soweit sie nicht individuell gewährt wird				
	2430104	Modellversuche	295	243		
	24302	<b>Sonstige Aufgaben</b>	295	243		
	2430201	Schulberatungsstellen	295	243		
	2430202	Schulpsychologischer Dienst	295	243		
	2430203	Schulwettbewerbe, Schulpartnerschaft	295	243		
	2430204	Schülerverpflegung, Hausaufgabenbetreuung	295	243		
	2430205	Medienstellen	295	243		
	244	<b>Förderung Schulbaumaßnahmen anderer Träger</b>	295	243		
	24400	<b>Förderung Schulbaumaßnahmen anderer Träger</b>	295	243		
	245	<b>Nicht besetzt</b>				
	246	<b>Nicht besetzt</b>				
	247	<b>Nicht besetzt</b>				
	248	<b>Nicht besetzt</b>				
	249	<b>Nicht besetzt</b>				
25		<b>Wissenschaft, Museen, Zoologische Gärten, Botanische Gärten</b>	31/321/323	25		
	251	<b>Wissenschaft und Forschung</b>	31	251		
	25100	<b>Wissenschaft und Forschung</b>	31	251		
	25101	<b>Wissenschaftliche Museen, Bibliotheken, Sammlungen und Fachinformationszentren</b>	31	251		
	2510101	Museumsgut	31	251		
		<i>Museumsgut, Naturerzeugnisse der Vergangenheit und Gegenwart für die gegenwärtigen und zukünftigen Generationen sichern, bewahren, sammeln, erforschen und erschließen</i>				
	2510102	Restaurierung, Konservierung, Präparation	31	251		
		<i>Restaurierung, Konservierung, Präparation, sachgemäßes Deponieren, regelmäßige Kontrolle und Verbesserung der Sammlung sowie systematische Neuordnung</i>				
	2510103	Marktinformationen, Besichtigungen	31	251		
		<i>Marktinformationen, Besichtigungen, Pflege von Kontakten, Ankäufe, Tausch, bauliche und archäologische Denkmalpflege, Naturschutz, Geländearbeiten, Oberflächenprospektion</i>				
	2510104	Schenkungen	31	251		
		<i>Schenkungen, Annahme von Stiftungen und Vermächtnissen, Übernahmen, Leihnahmen, und -gaben</i>				
	2510105	Wissenschaftliche Erschließung von Funden und Objekten	31	251		
		<i>Wissenschaftliche Erschließung von Funden und Objekten kultureller Bedeutung, Forschung über und mit Sammlungsgut, Literatur-, Objekt- und Kontextrecherche, Dokumentation</i>				
	2510106	wissenschaftliche Bestands- und Auswahlkataloge	31	251		
		<i>wissenschaftliche Bestands- und Auswahlkataloge, Photoausleihe und Erteilung von Verwertungsgenehmigungen, technische Medienbetreuung, Vorlage von Sammlungsobjekten</i>				
	2510107	Publikation, Ausstellung, Öffentlichkeitsarbeit, Souvenirshops	31	251		

## Landeseinheitlicher Produktrahmenplan

Haupt-Produktbereich		bisherige Haushalts-systematik	Produkt-nummer Statistisches Bundesamt	Statistik der Kinder- und Jugendhilfe	
Produktbereich				Einzel- und Gruppenhilfen	Einrichtungen
Produktgruppe					
	Produkt	Leistung	Bezeichnung		
			<i>Publikation, Ausstellung (Wechsel-, Dauerausstellung), Information, Öffentlichkeitsarbeit, Souvenirshops, Veranstaltungen, Raumvermietung</i>		
	<b>25102</b>		<b>Wissenschaftliche Archive</b>	<b>31</b>	<b>251</b>
	2510201		Sammlung, Inventarisierung, Katalogisierung, Pflege des Archivs	31	251
	2510202		Konservierung und Restaurierung der Bestände	31	251
	2510203		Öffentliche Zugänglichkeit, Information, Beratung	31	251
	2510204		Ausstellungsarbeit	31	251
	2510205		Historische Bildungsarbeit	31	251
	<b>25103</b>		<b>Förderung wissenschaftlicher Einrichtungen</b>	<b>31</b>	<b>251</b>
	<b>25104</b>		<b>Förderung sonstiger wissenschaftlicher Zwecke</b>	<b>31</b>	<b>251</b>
	<b>252</b>		<b>Nichtwissenschaftliche Museen, Sammlungen</b>	<b>321</b>	<b>252</b>
	<b>25200</b>		<b>Nichtwissenschaftliche Museen, Sammlungen</b>	<b>321</b>	<b>252</b>
	<b>25201</b>		<b>Nichtwissenschaftliche Museen, Ausstellungen, Galerien, Sammlungen und Fachinformationszentren</b>	<b>321</b>	<b>252</b>
	2520101		Museumsgut	321	252
			<i>Museumsgut, Naturerzeugnisse der Vergangenheit und Gegenwart für die gegenwärtigen und zukünftigen Generationen sichern, bewahren, sammeln, erforschen und erschließen</i>		
	2520102		Restaurierung, Konservierung, Präparation	321	252
			<i>Restaurierung, Konservierung, Präparation, sachgemäßes Deponieren, regelmäßige Kontrolle und Verbesserung der Sammlung sowie systematische Neuordnung</i>		
	2520103		Marktinformationen, Besichtigungen	321	252
			<i>Marktinformationen, Besichtigungen, Pflege von Kontakten, Ankäufe, Tausch, bauliche und archäologische Denkmalpflege, Naturschutz, Geländearbeiten, Oberflächenprospektion</i>		
	2520104		Schenkungen	321	252
			<i>Schenkungen, Annahme von Stiftungen und Vermächtnissen, Übernahmen, Leihnahmen, und -gaben</i>		
	2520105		Nichtwissenschaftliche Erschließung von Funden und Objekten	321	252
			<i>Nichtwissenschaftliche Erschließung von Funden und Objekten kultureller Bedeutung, Forschung über und mit Sammlungsgut, Literatur-, Objekt- und Kontextrecherche, Dokumentation</i>		
	2520106		Nichtwissenschaftliche Bestands- und Auswahlkataloge	321	252
			<i>Nichtwissenschaftliche Bestands- und Auswahlkataloge, Photoausleihe und Erteilung von Verwertungsgenehmigungen, technische Medienbetreuung, Vorlage von Sammlungsobjekten</i>		
	2520107		Publikation, Ausstellung, Öffentlichkeitsarbeit, Souvenirshops	321	252
			<i>Publikation, Ausstellung (Wechsel-, Dauerausstellung), Öffentlichkeitsarbeit, Information, Souvenirshops, Veranstaltungen, Raumvermietung</i>		
	<b>25202</b>		<b>Archive einschließlich Stadtarchiv</b>	<b>321</b>	<b>252</b>
	2520201		Sammlung, Inventarisierung, Katalogisierung, Pflege des Archivs	321	252
	2520202		Konservierung und Restaurierung der Bestände	321	252
	2520203		Öffentliche Zugänglichkeit, Information, Beratung	321	252
	2520204		Ausstellungsarbeit	321	252
	2520205		Historische Bildungsarbeit	321	252
	<b>25203</b>		<b>Medienzentren (soweit nicht im Produkt 24302 enthalten)</b>	<b>321</b>	<b>252</b>
	2520301		Bereitstellung, Lieferung von Medien	321	252
	2520302		Information und Beratung	321	252
	2520303		Geräteverleih, sonstige technische Unterstützung	321	252
	2520304		Fort- und Weiterbildung, Tagungen	321	252
	2520305		Erstellung eigener standortbezogener Medien	321	252
	2520306		Projektunterstützung anderer Einrichtungen	321	252
	2520307		Arbeitskreise, Projekte	321	252
	<b>25204</b>		<b>Förderung nichtwissenschaftlicher Einrichtungen</b>	<b>321</b>	<b>252</b>
	<b>25205</b>		<b>Förderung sonstiger nichtwissenschaftlicher Zwecke</b>	<b>321</b>	<b>252</b>
	<b>253</b>		<b>Zoologische und Botanische Gärten, Aquarien</b>	<b>323</b>	<b>253</b>
	<b>25300</b>		<b>Zoologische und Botanische Gärten, Aquarien</b>	<b>323</b>	<b>253</b>
	<b>25301</b>		<b>Zoologische und Botanische Einrichtungen</b>	<b>323</b>	<b>253</b>
	2530101		Botanische Gärten	323	253
	2530102		Tierparks	323	253
	2530103		Zoologische Gärten	323	253
	2530104		Aquarien	323	253
	2530105		Wildgehege	323	253
	<b>25302</b>		<b>Förderung von Einrichtungen Dritter</b>	<b>323</b>	<b>253</b>
	<b>254</b>		<b>Nicht besetzt</b>		
	<b>255</b>		<b>Nicht besetzt</b>		
	<b>256</b>		<b>Nicht besetzt</b>		
	<b>257</b>		<b>Nicht besetzt</b>		
	<b>258</b>		<b>Nicht besetzt</b>		
	<b>259</b>		<b>Nicht besetzt</b>		
	<b>26</b>		<b>Theater, Musikpflege, Musikschulen</b>	<b>331/332/333</b>	<b>26</b>
	<b>261</b>		<b>Theater</b>	<b>331</b>	<b>261</b>
	<b>26100</b>		<b>Theater</b>	<b>331</b>	<b>261</b>
	<b>26101</b>		<b>Kommunales Theater</b>	<b>331</b>	<b>261</b>
	2610101		Theater	331	261
	2610102		Opernhäuser, Operettenhäuser	331	261
	2610103		Schauspielhäuser	331	261
	2610104		Freilichtbühnen	331	261
	2610105		Festspiele	331	261
	2610106		Konzerte	331	261
	2610107		Gastspiele	331	261
	2610108		Durchführung und Förderung von Einzelmaßnahmen	331	261
	<b>26102</b>		<b>Förderung von Theatern</b>	<b>331</b>	<b>261</b>
	<b>262</b>		<b>Musikpflege (ohne Musikschulen)</b>	<b>332</b>	<b>262</b>
	<b>26200</b>		<b>Musikpflege (ohne Musikschulen)</b>	<b>332</b>	<b>262</b>
	<b>26201</b>		<b>Eigene Musikpflege</b>	<b>332</b>	<b>262</b>
	2620101		Musikpflege	332	262
	2620102		Berufssorchester (soweit nicht Teil eines Theaters)-	332	262
	2620103		Chöre, Musikhallen	332	262
	2620104		Förderung von Musikfestivals, Musikpreisen, Rockkonzerten und dgl.	332	262
	2620105		Durchführung und Förderung von Einzelmaßnahmen	332	262
	<b>26202</b>		<b>Förderung der Musikpflege</b>	<b>332</b>	<b>262</b>
	<b>263</b>		<b>Musikschulen</b>	<b>333</b>	<b>263</b>

## Landeseinheitlicher Produktrahmenplan

Haupt-Produktbereich		bisherige Haushalts-systematik	Produkt-nummer Statistisches Bundesamt	Statistik der Kinder- und Jugendhilfe	
Produktbereich				Einzel- und Gruppenhilfen	Einrichtungen
Produktgruppe					
	Produkt	Leistung	Bezeichnung		
	26300		<b>Musikschulen</b>	333	263
	26301		<b>Musikschulen</b>	333	263
	2630101	Schulmanagement		333	263
		- Beratung und Information			
		- Verwaltung			
		- Öffentlichkeitsarbeit			
	2630102	Elementar-, Instrumental- und Vokalunterricht		333	263
		- Hinführung zum Singen und Instrumentalspiel			
		- Musikalische Früherziehung			
		- Musikalische Grundausbildung			
		- Rhythmik			
		- Ensemble-, Ergänzungsunterricht			
		- Wettbewerbs-, Studienvorbereitung			
		- Singklassen			
	2630103	Durchführung von Veranstaltungen		333	263
		- Interne Veranstaltungen (für Musikschüler und deren Angehörige), auch: Schülervorspiele, Workshops, Seminare, Musikaufnahmen, Schüleraustausch, Konzertaustausch			
		- Konzerte einschließlich Öffentlichkeitsarbeit und Wettbewerben			
		- Umrahmung und Gestaltung von Veranstaltungen Dritter, z.B. Theaterveranstaltungen, Firmenjubiläen, Vereinsfeste, Festakte, Ausstellungseröffnungen, Gottesdienste			
	2630104	Spezielle Musikschulangebote		333	263
		- Überlassung von Instrumenten und Notenmaterial an Schüler, Lehrer und Dritte			
		- Überlassung von Räumen			
		- Vermittlung von Dienstleistungen			
		- Ensembles, Orchester			
	26302	<b>Kostenbeteiligung an Musikschulen</b>		333	263
	264		<b>Nicht besetzt</b>		
	265		<b>Nicht besetzt</b>		
	266		<b>Nicht besetzt</b>		
	267		<b>Nicht besetzt</b>		
	268		<b>Nicht besetzt</b>		
	269		<b>Nicht besetzt</b>		
27			<b>Volkshochschulen, Büchereien, u.a.</b>	350/352/355	27
	271		<b>Volkshochschulen</b>	350	271
	27100		<b>Volkshochschulen</b>	350	271
	27101		<b>Volkshochschulen</b>	350	271
	2710101	Kurse		350	271
	2710102	Exkursionen und Studienreisen		350	271
	2710103	Veranstaltungen		350	271
	2710104	Projekte		350	271
	27102	<b>Kostenbeteiligung an Volkshochschulen</b>		350	271
	272		<b>Büchereien, Bibliotheken</b>	352	272
	27200		<b>Büchereien, Bibliotheken</b>	352	272
	27201		<b>Büchereien, Lesehallen, Jugend- und Wanderbüchereien</b>	352	272
	2720101	Medien und Informationen		352	272
		- Fachinformationen, Informationsdienste			
		- Benutzerschulungen			
		- Bereitstellung von Medien			
		- Dokumentenlieferung intern bzw. extern, Fernleihe			
		- Ausleihe			
		- Nutzung elektronischer Dokumente			
		- Bestandsaufnahme und Pflege, Bestand und Altbestand			
		- Magazinierung und Aussonderung			
	2720102	Öffentlichkeitsarbeit		352	272
		- Beratung und Information			
		- Veranstaltungen (z.B. Vorlesestunden, Lesungen, Spielnachmittage)			
		- Ausstellungen			
		- Führungen			
	2720103	Besondere Dienste		352	272
		- Onlineschulungs- und Selbstlernzentrum			
		- Beratungsleistungen an andere Einrichtungen			
		- Verkauf ausgedienter Medien			
		- Verkauf von Stofftaschen u.ä.			
		- Raumvermietung			
	27202	<b>Förderung anderer öffentlicher Büchereien</b>		352	272
	273		<b>Sonstige Volksbildung</b>	355	273
	27300		<b>Sonstige Volksbildung</b>	355	273
	27301		<b>Sonstige Volksbildung</b>	355	273
	2730101	Freizeitheime als Einrichtungen der Volksbildung		355	273
		<i>(Freizeitheime als Einrichtungen der Jugendhilfe in 367)</i>			
	2730102	Kulturpädagogische Einrichtungen		355	273
	2730103	Kunstschulen (ohne Musikschulen), Werkkunstschulen		355	273
	2730104	Sonstige Einrichtungen und Förderungsmaßnahmen der Erwachsenenbildung		355	273
	2730105	Maßnahmen der Frauen-, Seniorenbildung u. dgl. (ohne Maßnahmen der Jugendarbeit)		355	273
	27302	<b>Förderung von Einrichtungen Dritter</b>		355	273
	274		<b>Nicht besetzt</b>		
	275		<b>Nicht besetzt</b>		
	276		<b>Nicht besetzt</b>		
	277		<b>Nicht besetzt</b>		
	278		<b>Nicht besetzt</b>		
	279		<b>Nicht besetzt</b>		
28			<b>Heimat- und sonstige Kulturpflege</b>	34/366	28
	281		<b>Heimat- und sonstige Kulturpflege</b>	34/366	281
	28100		<b>Heimat- und sonstige Kulturpflege</b>	34/366	281
	28101		<b>Förderung von Einrichtungen</b>	34/366	281
	2810100	Kinos		34/366	281
	2810101	Kulturzentren		34/366	281
	2810102	Sternwarten (soweit nicht Forschungseinrichtungen)		34/366	281
	2810103	Heimat- und Brauchtumspflege		34/366	281
	2810104	Gesellschaften zur Pflege und Verbreitung des Werkes von Literaten		34/366	281
	2810105	Verschönerungs- und Heimatvereine		34/366	281
	2810106	Volks- und Trachtenfeste		34/366	281
	2810107	Heimat- und Brauchtumsfeste		34/366	281



## Landeseinheitlicher Produktrahmenplan

Haupt-Produktbereich		bisherige Haushalts-systematik	Produkt-nummer Statistisches Bundesamt	Statistik der Kinder- und Jugendhilfe	
Produktbereich				Einzel- und Gruppenhilfen	Einrichtungen
Produktgruppe					
	Produkt	Leistung	Bezeichnung		
		2810108	Seniorenveranstaltungen	34/366	281
		2810109	Zirkusse	34/366	281
	<b>28102</b>		<b>Kulturförderung</b>	<b>34/366</b>	<b>281</b>
		2810201	Kulturprogramm	34/366	281
		2810202	Kulturförderung	34/366	281
		2810203	Kreisjahrbuch	34/366	281
		2810204	Gemeinde-, Amts- und Kreischroniken	34/366	281
		2810205	Dichterlesungen	34/366	281
	<b>28103</b>		<b>Partnerschaften (soweit nicht der Produktgruppe 111 zugeordnet)</b>	<b>34/366</b>	<b>281</b>
	<b>282</b>		<b>Nicht besetzt</b>		
	<b>283</b>		<b>Nicht besetzt</b>		
	<b>284</b>		<b>Nicht besetzt</b>		
	<b>285</b>		<b>Nicht besetzt</b>		
	<b>286</b>		<b>Nicht besetzt</b>		
	<b>287</b>		<b>Nicht besetzt</b>		
	<b>288</b>		<b>Nicht besetzt</b>		
	<b>289</b>		<b>Nicht besetzt</b>		
<b>29</b>			<b>Förderung von Kirchengemeinden und sonstigen Religionsgemeinschaften</b>	<b>37</b>	<b>29</b>
	<b>291</b>		<b>Förderung von Kirchengemeinden und sonstigen Religionsgemeinschaften</b>	<b>37</b>	<b>291</b>
	<b>29100</b>		<b>Förderung von Kirchengemeinden und sonstigen Religionsgemeinschaften</b>	<b>37</b>	<b>291</b>
	<b>29101</b>		<b>Förderung von Kirchengemeinden und sonstigen Religionsgemeinschaften</b>	<b>37</b>	<b>291</b>
		2910101	Förderung der Kirchengemeinden	37	291
		2910102	Förderung von Religionsgemeinschaften	37	291
	<b>292</b>		<b>Nicht besetzt</b>		
	<b>293</b>		<b>Nicht besetzt</b>		
	<b>294</b>		<b>Nicht besetzt</b>		
	<b>295</b>		<b>Nicht besetzt</b>		
	<b>296</b>		<b>Nicht besetzt</b>		
	<b>297</b>		<b>Nicht besetzt</b>		
	<b>298</b>		<b>Nicht besetzt</b>		
	<b>299</b>		<b>Nicht besetzt</b>		
<b>3</b>			<b>Soziales und Jugend</b>	<b>4</b>	<b>3</b>
<b>31</b>			<b>Soziale Hilfen</b>	<b>41-43, 482</b>	<b>31</b>
	<b>311</b>		<b>Grundversorgung und Hilfen in anderen Lebenslagen</b>	<b>41</b>	<b>311</b>
	<b>31100</b>		<b>Grundversorgung und Hilfen in anderen Lebenslagen</b>		
	<b>31101</b>		<b>Hilfe zum Lebensunterhalt (3. Kapitel SGB XII)</b>	<b>410</b>	<b>3111</b>
		3110101	Laufende Leistungen	4101	31111
			- zum Lebensunterhalt		
			- Kranken- und Pflegeversicherung		
		3110102	Einmalige Leistungen an Empfänger laufender Leistungen	4103	31112
		3110103	Einmalige Leistungen an sonstige Hilfeempfänger	4104	31113
	<b>31102</b>		<b>Hilfe zur Pflege (7. Kapitel SGB XII)</b>	<b>411</b>	<b>3112</b>
		3110201	in Form von Pflegegeld bei erheblicher Pflegebedürftigkeit (häusliche Pflege)	4111	31121
		3110202	in Form von Pflegegeld bei schwerer Pflegebedürftigkeit (häusliche Pflege)	4112	31122
		3110203	in Form von Pflegegeld bei schwerster Pflegebedürftigkeit (häusliche Pflege)	4113	31123
		3110204	Hilfe zur häuslichen Pflege in Form von anderen Leistungen	4114	31124
		3110205	teilstationär	4115	31125
		3110206	vollstationär	4116	31126
		3110207	Kurzzeitpflege	4117	31127
	<b>31103</b>		<b>Eingliederungshilfe für behinderte Menschen (6. Kapitel SGB XII)</b>	<b>412</b>	<b>3113</b>
		3110301	Leistungen zur medizinischen Rehabilitation	4121	31131
		3110302	Hilfe zu einer angemessenen Schulbildung	4123	31132
		3110303	Hilfe zur schulischen Ausbildung	4123	31132
			<i>Hilfe zur schulischen Ausbildung in einem angemessenen Beruf und zur Ausbildung für eine sonstige angemessene Tätigkeit</i>		
		3110304	Leistungen zur Teilhabe am Arbeitsleben	4124	31133
		3110305	Beschäftigung in einer Werkstatt für behinderte Menschen	4125	31134
			<i>Beschäftigung in einer Werkstatt für behinderte Menschen bzw. Hilfe in einer sonstigen Beschäftigungsstätte</i>		
		3110306	Nachgehende Hilfe	4127	31135
			<i>Nachgehende Hilfe zur Sicherung der Wirksamkeit der ärztlichen und ärztlich verordneten Leistungen und zur Sicherung der Teilhabe des behinderten Menschen am Arbeitsleben</i>		
		3110307	Leistungen zur Teilhabe am Leben in der Gemeinschaft	4128	31136
		3110308	sonstige Leistungen und Hilfen der Eingliederungshilfe	4129	31137
	<b>31104</b>		<b>Hilfe zur Gesundheit (5. Kapitel SGB XII)</b>	<b>413</b>	<b>3114</b>
		3110401	Vorbeugende Gesundheitshilfe	413	3114
		3110402	Hilfen bei Krankheit	413	3114
		3110403	Hilfe zur Familienplanung	413	3114
		3110404	Hilfe bei Schwangerschaft und Mutterschaft	413	3114
		3110405	Hilfe bei Sterilisation	413	3114
	<b>31105</b>		<b>Sonstige Hilfen in anderen Lebenslagen (8. u. 9. Kapitel SGB XII)</b>	<b>414</b>	<b>3115</b>
		3110501	Hilfe zur Überwindung besonderer sozialer Schwierigkeiten	4141	31151
		3110502	Blinderhilfe	4144	31152
		3110503	Hilfe zur Weiterführung des Haushalts	4145	31153
		3110504	Altenhilfe	4147	31154
		3110505	Bestattungskosten		31155
		3110506	Hilfe in sonstigen Lebenslagen	4148	31156
	<b>31106</b>		<b>Schuldnerberatung (§§ 11 Abs. 5 SGB XII, 16 Abs. 2 SGB II)</b>		
	<b>31107</b>		<b>Grundsicherung im Alter und bei Erwerbsminderung (4. Kapitel SGB XII)</b>	<b>415</b>	<b>31159</b>
		3110701	Leistungen der Grundsicherung	415	31159
		3110702	Gutachterkosten	415	31159
	<b>31108</b>		<b>Erstattungen an Krankenkassen für die Übernahme der Kosten einer Krankenbehandlung (§ 264 Abs. 7 SGB V)</b>		
	<b>31109</b>		<b>Hilfe für jüdische Emigranten nach SGB XII (von 34402)</b>		
	<b>312</b>		<b>Grundsicherung für Arbeitsuchende (SGB II)</b>	<b>482</b>	<b>312</b>
	<b>31200</b>		<b>Grundsicherung für Arbeitsuchende (SGB II)</b>	<b>482</b>	<b>312</b>
	<b>31201</b>		<b>Leistungen zur Sicherung des Lebensunterhaltes</b>	<b>482</b>	
		3120101	Leistungen zur Sicherung des Lebensunterhaltes für Optionsgemeinden (Optionskreise)	482	3124
		3120102	Leistungen für Unterkunft und Heizung	482	3121
	<b>31202</b>		<b>Leistungen zur Eingliederung in Arbeit</b>	<b>482</b>	
		3120201	Eingliederungsleistungen für Optionsgemeinden (Optionskreise)	482	3125
		3120202	sonstige Eingliederungsleistungen	482	3122
	<b>31203</b>		<b>Einmalige Leistungen</b>	<b>482</b>	<b>3123</b>

## Landeseinheitlicher Produktrahmenplan

Haupt-Produktbereich		bisherige Haushalts- systematik	Produkt- nummer Statistisches Bundesamt	Statistik der Kinder- und Jugendhilfe	
Produktbereich				Einzel- und Gruppenhilfen	Einrichtungen
Produktgruppe					
	Produkt	Leistung			
		Bezeichnung			
	31204	Hilfe für jüdische Emigranten nach SGB II (von 34402)			
	313	Hilfen für Asylbewerber	42	313	
	31300	Hilfen für Asylbewerber	42	313	
	31301	Hilfen für Asylbewerber	42	313	
		- Leistungen in besonderen Fällen (§ 2 AsylbLG)			
		- Grundleistungen (§ 3 AsylbLG)			
		- Leistungen bei Krankheit, Schwangerschaft, Geburt (§ 4 AsylbLG)			
		- Arbeitsgelegenheiten (§ 5 AsylbLG)			
		- Sonstige Leistungen (§ 6 AsylbLG)			
	314	Nicht besetzt			
	315	Soziale Einrichtungen	43	315	
	31500	Soziale Einrichtungen	43	315	
	31501	Soziale Einrichtungen	43	315	
		3150101 Soziale Einrichtungen für Ältere (ohne Pflegeeinrichtungen)	431	3151	
		3150102 Soziale Einrichtungen für pflegebedürftige ältere Menschen	432	3152	
		3150103 Soziale Einrichtungen für Menschen mit Behinderungen	433	3153	
		3150104 Soziale Einrichtungen für Wohnungslose	435	3154	
		3150105 Soziale Einrichtungen für Aussiedler und Ausländer	436	3155	
		3150106 Andere soziale Einrichtungen	439	3156	
	316	Nicht besetzt			
	317	Nicht besetzt			
	318	Nicht besetzt			
	319	Nicht besetzt			
	32	Leistungen nach dem Bundesversorgungsgesetz	44	32	
	321	Leistungen nach dem Bundesversorgungsgesetz	44	321	
	32100	Kriegsopferfürsorge	44	321	
	322	Nicht besetzt			
	323	Nicht besetzt			
	324	Nicht besetzt			
	325	Nicht besetzt			
	326	Nicht besetzt			
	327	Nicht besetzt			
	328	Nicht besetzt			
	329	Nicht besetzt			
	33	Förderung der Wohlfahrtspflege	47	33	
	331	Förderung von Trägern der Wohlfahrtspflege	47	331	
	33100	Förderung von Trägern der Wohlfahrtspflege	47	331	
	33101	Förderung von Trägern der Wohlfahrtspflege	47	331	
		- Zuweisungen und Zuschüsse für laufende Zwecke und Investitionen			
		- Erstattungen			
		- Schuldendiensthilfen			
		- Darlehen an Träger der öffentlichen und freien Wohlfahrtspflege			
	332	Nicht besetzt			
	333	Nicht besetzt			
	334	Nicht besetzt			
	335	Nicht besetzt			
	336	Nicht besetzt			
	337	Nicht besetzt			
	338	Nicht besetzt			
	339	Nicht besetzt			
	34	Unterhaltsvorschussleistungen	48 ohne 482	34	
	341	Unterhaltsvorschussleistungen	481	341	
	34100	Unterhaltsvorschussleistungen nach dem Unterhaltsvorschussgesetz	481	341	
	342	Nicht besetzt			
	343	Betreuungsleistungen	486	343	
	34300	Betreuungsleistungen	486	343	
	34301	Betreuungswesen	486	343	
		3430101 Betreuungen	486	343	
		3430102 Mitwirkung in gerichtlichen Betreuungsverfahren	486	343	
		3430103 Beratung zu Vorsorgevollmachten	486	343	
	34302	Förderung von Betreuungsvereinen	486	343	
		3430201 Beratung der Betreuer und der Vereine	486	343	
		3430202 Zuschüsse zu ungedeckten Kosten	486	343	
	344	Hilfen für Heimkehrer und politische Häftlinge, Aussiedler	487	344	
	34400	Hilfen für Heimkehrer und politische Häftlinge, Aussiedler	487	344	
	34401	Hilfen für Heimkehrer und politische Häftlinge, Aussiedler	487	344	
		3440101 Bescheinigungen (§ 15 BVFG)	487	344	
		3440102 Eingliederungshilfe (§ 9 Abs. 2 BVFG)	487	344	
		3440103 Eingliederungshilfe für Garantiefonds	487	344	
		3440104 Hilfen für Aussiedler	487	344	
	345	Nicht besetzt			
	346	Nicht besetzt			
	347	Nicht besetzt			
	348	Nicht besetzt			
	349	Nicht besetzt			
	35	Sonstige soziale Hilfen und Leistungen	49	35	
	351	Sonstige soziale Hilfen und Leistungen	49	351	
	35100	Sonstige soziale Hilfen und Leistungen	49	351	
	35101	Wohngeld			
		3510101 Mietzuschuss			
		3510102 Lastenzuschuss			
		3510103 Fachaufsicht			
	35102	Landespflege- und Landesblindengeld			
		3510201 Leistungen nach dem Landespflegegeldgesetz M-V			
		3510202 Leistungen nach dem Landesblindengeldgesetz M-V			
	35103	Soziale Sonderleistungen			
		3510301 Leistungen nach dem Unterhaltssicherungsgesetz			
		3510302 Leistungen nach dem Bundesausbildungsförderungsgesetz			
		3510303 Leistungen nach dem Aufstiegsfortbildungsförderungsgesetz			
		3510304 Krankenversorgung (§§ 276, 276a LAG)			
		- Krankenversorgung (§§ 276, 276 a LAG - örtlicher Träger)	490	3511	
		- Krankenversorgung (§§ 276, 276 a LAG - überörtlicher Träger)	491	3512	
		- Krankenversorgung (§§ 276, 276 a LAG - für Deutsche im Ausland)	494	3513	
		3510305 Hilfen im Bereich der Sozialversicherung	490		



## Landeseinheitlicher Produktrahmenplan

Haupt-Produktbereich		bisherige Haushalts-systematik	Produkt-nummer Statistisches Bundesamt	Statistik der Kinder- und Jugendhilfe	
Produktbereich				Einzel- und Gruppenhilfen	Einrichtungen
Produktgruppe					
	Produkt	Leistung	Bezeichnung		
	3510306		Sonstige soziale Angelegenheiten	498	
			- Sonstige soziale Angelegenheiten - überörtlicher Träger	495	3514
			- Sonstige soziale Angelegenheiten - Bund	496	3515
			- Sonstige soziale Angelegenheiten - andere Kostenträger	497	3516
			- Sonstige soziale Angelegenheiten - örtlicher Träger	498	3517
	352		<b>Nicht besetzt</b>		
	353		<b>Nicht besetzt</b>		
	354		<b>Nicht besetzt</b>		
	355		<b>Nicht besetzt</b>		
	356		<b>Nicht besetzt</b>		
	357		<b>Nicht besetzt</b>		
	358		<b>Nicht besetzt</b>		
	359		<b>Nicht besetzt</b>		
36			<b>Kinder-, Jugend- und Familienhilfe</b>	<b>45, 46</b>	<b>36</b>
	361		<b>Förderung von Kindern in Tageseinrichtungen und in Tagespflege</b>	<b>454</b>	<b>361</b>
	36100		<b>Förderung von Kindern in Tageseinrichtungen und in Tagespflege</b>	<b>454</b>	<b>361</b>
	36101		<b>Tageseinrichtungen</b>	<b>4541</b>	<b>3611</b>
		3610101	Fachberatung/Fachaufsicht	4541	3611
		3610102	Bedarfsfeststellung Kita-Förderung	4541	3611
		3610103	Beteiligung am Betriebslaubnisverfahren	4541	3611
		3610104	Finanzielle Förderung Kindertagesbetreuung	4541	3611
			<i>einschließlich Übernahme Elternbeiträge, Kostenbeteiligungen</i>		
	36102		<b>Tagespflege</b>	<b>4542</b>	<b>3612</b>
		3610201	Fachberatung/Fachaufsicht	4542	3612
		3610202	Bedarfsfeststellung Förderung in Tagespflege	4542	3612
		3610203	Erteilung Pflegeerlaubnis	4542	3612
		3610204	Finanzielle Förderung Tagespflege	4542	3612
			<i>einschließlich Übernahme Elternbeiträge, Kostenbeteiligungen</i>		45
	36103		<b>Unterstützung selbstorganisierter Förderung</b>	<b>4543</b>	<b>3613</b>
362			<b>Jugendarbeit</b>	<b>451</b>	<b>362</b>
	36200		<b>Jugendarbeit</b>	<b>451</b>	<b>362</b>
	36201		<b>Außerschulische Jugendbildung</b>	<b>4511</b>	<b>3621</b>
		3620101	Kooperationsprojekte	4511	3621
		3620102	Förderung externer Maßnahmen	4511	3621
		3620103	Offene Jugendarbeit	4511	3621
		3620104	Jugendfreizeitarbeit	4511	3621
	36202		<b>Jugenderholung</b>	<b>4512</b>	<b>3622</b>
		3620201	Stadtranderholungen	4512	3622
		3620202	Wanderungen, Fahrten	4512	3622
		3620203	Jugendlager und Freizeiten (z.B. in Jugendherbergen)	4512	3622
	36203		<b>Internationale Jugendarbeit</b>	<b>4513</b>	<b>3623</b>
		3620301	Gruppenfahrten und Einzelfahrten in das Ausland	4513	3623
		3620302	Austauschbesuche einzelner oder Gruppen	4513	3623
	36204		<b>Gruppenleiterfortbildung</b>	<b>4514</b>	<b>3624</b>
	36205		<b>Sonstige Jugendarbeit</b>	<b>4515</b>	<b>3625</b>
	363		<b>Sonstige Leistungen der Kinder-, Jugend- und Familienhilfe</b>	<b>452/453/455/456/457/458</b>	<b>363</b>
	36300		<b>Sonstige Leistungen der Kinder-, Jugend- und Familienhilfe</b>	<b>452/453/455/456/457/458</b>	<b>363</b>
	36301		<b>Schul- und Jugendsozialarbeit</b>	<b>452</b>	<b>3631</b>
		3630101	Jugendsozialarbeit	4521	36311
			- Jugendberufshilfe		36311
			- Integrationsförderung für Migranten		36311
		3630102	Schulsozialarbeit		
			- Kooperationen im Rahmen der Jugendsozialarbeit		
			- Projekte		15
			- Einzelmaßnahmen		
		3630103	Erzieherischer Kinder- und Jugendschutz	4525	36312
			- Erzieherischer Jugendschutz		36312
			- Gesetzlicher Jugendschutz		36312
			- Jugendschutzkontrollen		36312
			- Arbeitskreis Jugendschutz		36312
	36302		<b>Förderung der Erziehung in der Familie</b>	<b>453</b>	<b>3632</b>
		3630201	Allgemeine Förderung der Erziehung in der Familie	4531	36321
		3630202	Beratung in Fragen der Partnerschaft, Trennung und Scheidung sowie Personenvorsorge	4533	36322
		3630203	Beratung zur sozialen Sicherung	4533	36322
		3630204	Betreuung und Versorgung in Notsituationen	4535	36324
		3630205	Gemeinsame Unterbringung von Müttern und Vätern mit ihrem Kind	4534	36323
			- Gemeinsame Wohnform für Mütter oder Väter mit ihrem Kind		36323
		3630206	Unterstützung bei notwendiger Unterbringung zur Erfüllung der Schulpflicht	4536	36325
		3630207	Familienbildung, -freizeit und -erholung		36325
	36303		<b>Hilfe zur Erziehung</b>	<b>455</b>	<b>3633</b>
		3630301	Institutionelle Beratung, Erziehungsberatung	4551	36332
		3630302	Soziale Gruppenarbeit	4552	36333
		3630303	Erziehungsbeistand, Betreuungshelfer	4553	36334
		3630304	Sozialpädagogische Familienhilfe	4554	36335
		3630305	Erziehung in einer Tagesgruppe	4555	36336
		3630306	Vollzeitpflege	4556	36337
		3630307	Heimerziehung, sonstige betreute Wohnformen	4557	36338
		3630308	Intensive sozialpädagogische Einzelbetreuung	4558	36339
		3630309	Andere Hilfen zur Erziehung	4550	36331
	36304		<b>Hilfen für junge Volljährige</b>	<b>4561</b>	<b>36341</b>
		3630401	Ambulante Leistungen	4561	36341
		3630402	Stationäre Leistungen	4561	36341
	36305		<b>Inobhutnahme</b>	<b>4565</b>	<b>36342</b>
		3630501	Vorläufige Maßnahmen zum Schutz von Kindern und Jugendlichen	4565	36342
			- Inobhutnahme, Notaufnahme		36342
	36306		<b>Eingliederungshilfe für seelisch behinderte Menschen</b>	<b>4560</b>	<b>36343</b>
		3630502	Ambulante Maßnahmen	4560	36343
		3630503	Teilstationäre Leistungen	4560	36343
		3630504	Stationäre Leistungen	4560	36343
	36307		<b>Adoptionsvermittlung</b>	<b>4572</b>	<b>36352</b>

## Landeseinheitlicher Produktrahmenplan

Haupt-Produktbereich		bisherige Haushalts-systematik	Produkt-nummer Statistisches Bundesamt	Statistik der Kinder- und Jugendhilfe				
Produktbereich				Einzel- und Gruppenhilfen	Einrichtungen			
Produktgruppe								
	Produkt	Leistung	Bezeichnung					
			3630701	Betreuung von Adoptionen	4572	36352	70	
			3630702	Beratung von Bewerbern	4572	36352	70	
	<b>36308</b>			<b>Amtspflegschaft, Amtsvormundschaft, Beistandstand</b>	<b>4574</b>	<b>36354</b>	<b>70</b>	
			3630801	Amtsvormundschaft	4574	36354		
			3630802	Amtspflegschaft	4574	36354		
			3630803	Ergänzungspflegschaft	4574	36354	63	
			3630804	Beistandschaft	4574	36354		
			3630805	Beurkundungen	4574	36354	67	
			3630806	Umgangs- und Sorgerecht	4574	36354		
			3630807	Erteilung von Negativtesten (Sorgerecht)	4574	36354		
	<b>36309</b>			<b>Mitwirkung in vormunds- und familienrechtlichen Verfahren</b>	<b>4571</b>	<b>36351</b>		
			3630901	Vormundschaftsgerichtshilfe	4571	36351		
			3630902	Familiengerichtshilfe	4571	36351		
			3630903	Beratung	4571	36351		
			3630904	Begleitung von Umgang	4571	36351		
			3630905	Adoptionsverfahren	4571	36351		
	<b>36310</b>			<b>Hilfen für straffällige Jugendliche</b>	<b>4573</b>	<b>36353</b>		<b>30</b>
			3631001	Jugendgerichtshilfe	4573	36353		
			3631002	Sozialer Trainingskurs	4573	36353		
			3631003	Täter/Opfer-Ausgleich	4573	36353		
			3631004	Betreuungshelfer	4573	36353		
	<b>36311</b>			<b>Pflegeerlaubnis</b>				
				Erteilung, Widerruf, Zurücknahme				30
	<b>36312</b>			<b>Sonstiges</b>	<b>458</b>	<b>3636</b>		
			3631201	Mitarbeiterfortbildung	4581	36361		
			3631202	Sonstige Aufgaben des überörtlichen Trägers	4582	36362		
			3631203	Sonstige Maßnahmen	4583	36363		
	<b>364</b>			<b>Jugendhilfeplanung</b>	<b>464</b>	<b>362</b>		
			36400	Jugendhilfeplanung (soweit nicht einem anderen Produkt direkt zugeordnet)	464	362		
	<b>365</b>			<b>Tageseinrichtungen für Kinder</b>	<b>464</b>	<b>365</b>		
			36500	Tageseinrichtungen für Kinder	464	365		
			36501	Krippen	464	365		
			36502	Kindertagesstätten, Kindergärten, Spiel- und Lernstuben	464	365		
			36503	Horte	464	365		
			36504	Sonderbetreuung	464	365		10
				Betreuung und Integration behinderter Kinder	464	365		
	<b>366</b>			<b>Einrichtungen der Kinder- und Jugendarbeit</b>	<b>460</b>	<b>366</b>		
			36600	Einrichtungen der Kinder- und Jugendarbeit	460	366		
			36601	Einrichtungen der Kinder- und Jugendarbeit	460	366		
			3660101	Kinder- und Jugendferien-, -erholungsstätten	460	366		
			3660102	Einrichtungen der Stadtranderholung	460	366		
			3660103	Spielplätze u.ä.	460	366		
			3660104	Jugendräume, -heime	460	366		
			3660105	Jugendzentren, -freizeitheime, Häuser der offenen Tür	460	366		
			3660106	Jugendherbergen	460	366		
			3660107	Jugendgäste- und -übernachtungshäuser	460	366		
			3660108	Jugendzeltplätze	460	366		15
	<b>367</b>			<b>Sonstige Einrichtungen der Kinder-, Jugend- und Familienhilfe</b>	<b>461/462/463/465/466/467/468</b>	<b>367</b>		<b>25</b>
			36700	Sonstige Einrichtungen der Kinder-, Jugend- und Familienhilfe	461/462/463/465/466/467/468	367		35
			36701	Sonstige Einrichtungen der Kinder-, Jugend- und Familienhilfe	461/462/463/465/466/467/468	367		
			3670101	Einrichtungen der Jugendsozialarbeit -Jugendwohnheime, Schülerheime, Wohnheime für Auszubildende	461	3671		40
			3670102	Einrichtungen der Familienförderung	462	3672		
			3670103	Einrichtungen für werdende Mütter und Väter mit Kind	463	3673		45
			3670104	Erziehungs-, Jugend- und Familienberatungsstellen	465	3675		50
			3670105	Einrichtungen für Hilfe zur Erziehung	466	3676		
				Einrichtungen für Hilfe zur Erziehung und Hilfe für junge Volljährige sowie für die Inobhutnahme				
			3670106	Einrichtungen der Mitarbeiterfortbildung	467	3677		
			3670107	Sonstige Einrichtungen	468	3678		
	<b>368</b>			<b>Nicht besetzt</b>				
	<b>369</b>			<b>Nicht besetzt</b>				
	<b>37</b>			<b>Nicht besetzt</b>				
	<b>38</b>			<b>Nicht besetzt</b>				
	<b>39</b>			<b>Nicht besetzt</b>				
<b>4</b>				<b>Gesundheit und Sport</b>	<b>50/51/54/55/56/57/86</b>	<b>4</b>		
<b>41</b>				<b>Gesundheitsdienste</b>	<b>50/51/54/86</b>	<b>41</b>		
	<b>411</b>			<b>Krankenhäuser</b>	<b>51</b>	<b>411</b>		
				Krankenhäuser einschließlich angeschlossene Wirtschaftseinrichtungen und Hilfsbetriebe wie Wäscherei, Gärtnerei u.ä.	51	411		
	<b>41100</b>			<b>Krankenhäuser</b>	<b>51</b>	<b>411</b>		
	<b>41101</b>			<b>Kommunale Krankenhäuser</b>	<b>51</b>	<b>411</b>		
			4110101	Krankenhäuser und Kliniken	51	411		
			4110102	Entbindungs- und Wöchnerinnenheime	51	411		
			4110103	Anstalten für Nerven- und Geisteskrankte	51	411		
	<b>41102</b>			<b>Kostenbeteiligungen an Krankenhäusern anderer Träger</b>	<b>51</b>	<b>411</b>		
	<b>412</b>			<b>Gesundheitseinrichtungen</b>	<b>54</b>	<b>412</b>		
	<b>41200</b>			<b>Gesundheitseinrichtungen</b>	<b>54</b>	<b>412</b>		
	<b>41201</b>			<b>Kommunale Gesundheitseinrichtungen</b>	<b>54</b>	<b>412</b>		
			4120101	Ambulatorien, Blutspendedienst	54	412		
			4120102	Untersuchungsanstalten	54	412		
				bakteriologische und chemische Untersuchungsanstalten als Einrichtungen des Gesundheitsdienstes				
			4120103	Krankenpflegestationen, Sozialstationen	54	412		
				Gemeindepflegestationen, Gemeindegewerbestationen, Krankenpflegestationen, Sozialstationen				

## Landeseinheitlicher Produktrahmenplan

Haupt-Produktbereich		bisherige Haushalts- systematik	Produkt- nummer Statistisches Bundesamt	Statistik der Kinder- und Jugendhilfe	
Produktbereich				Einzel- und Gruppenhilfen	Einrichtungen
Produktgruppe					
	Produkt				
	Leistung	Bezeichnung			
	4120104	Desinfektionsanstalten, Entseuchungsanstalten, Entkeimungsanstalten	54	412	
	4120105	Krankentransporte, Sanitätsdienst, Sanitätshunde, Sanitätskolonnen	54	412	
	4120106	Sozialpsychiatrischer Dienst	54	412	
	4120107	Auskunfts- und Beratungsstellen	54	412	
		ärztliche Auskunfts- und Beratungsstellen, Mütterberatungsstellen, Mütterberatungskurse, Hebammenfortbildungskurse, Altenpflegeseminar			
	4120108	Rettingsstationen, Rettungsstellen, Unfallmeldestellen, Unfallmeldestationen	54	412	
	4120109	Drogenberatung	54	412	
	41202	<b>Kostenbeteiligungen</b>	<b>54</b>	<b>412</b>	
413		<b>Nicht besetzt</b>			
414		<b>Maßnahmen der Gesundheitspflege</b>	<b>50/54</b>	<b>414</b>	
	41400	<b>Maßnahmen der Gesundheitspflege</b>	<b>50/54</b>	<b>414</b>	
	41401	<b>Gesundheitsplanung und -förderung</b>	<b>50/54</b>	<b>414</b>	
	4140101	Gemeindenaher Psychiatrie, körperliche / geistige Behinderung	50/54	414	
	4140102	Individuelle Rehabilitationsplanung	50/54	414	
	4140103	Umsetzung von Planungsbeschlüssen	50/54	414	
	4140104	Hilfepfankonferenzen, Verwaltungskonferenzen, Regionale Gesundheitskonferenz	50/54	414	
	4140105	Öffentlichkeitsarbeit Veranstaltungen	50/54	414	
	41402	<b>Kinder- und Jugendärzt/-zahnärztlicher Gesundheitsdienst</b>	<b>50/54</b>	<b>414</b>	
	4140201	Einschulungsuntersuchungen	50/54	414	
	4140202	Regeluntersuchungen	50/54	414	
		Regeluntersuchungen in Kindertagesstätten und Schulen (z. B. schulärztlicher und schulzahnärztlicher Dienst)			
	4140203	Sozialpädiatrische Maßnahmen	50/54	414	
	4140204	Schulgutachten	50/54	414	
	41403	<b>Gesundheitsschutz, Infektionsschutz</b>	<b>50/54</b>	<b>414</b>	
	4140301	Allgemeiner Gesundheitsschutz, Infektionsschutz	50/54	414	
		- Gesundheitsschutz (Infektionsschutzgesetz)		414	
		- Infektionsschutz		414	
		- Ordnungsverfügungen, Erlaubnisse, Gesundheitszeugnisse, Sonstige Zeugnisse		414	
		- Durchführung von HIV-Tests und -beratungen		414	
		- Verhütung, Feststellung und Bekämpfung HIV, Tuberkulose und sonstiger übertragbarer Krankheiten		414	
		- Impfberatungen, Impfungen		414	
		- Belehrungen (§ 43 IfSG)		414	
		- Röntgenreihenuntersuchungen		414	
	4140302	Umweltbezogener Gesundheitsschutz	50/54	414	
		- Umweltmedizinische Beratung		414	
		- Trinkwasserüberwachung		414	
		- Schwimmbadüberwachung, Überwachung natürliche Badegewässer		414	
		- Hygieneüberwachung Krankenhäuser, Alten- und Pflegeheime, Arztpraxen		414	
		- Sonstige Hygieneüberwachung		414	
		- Lebensmitteluntersuchungen		414	
		- Umweltmedizinische Beratung und Untersuchung		414	
	4140303	Patientenfürsprecher			
	41404	<b>Stellungnahmen</b>	<b>50/54</b>	<b>414</b>	
	4140401	Objektbezogene Stellungnahmen	50/54	414	
		- Orts- und Wohnungshygiene		414	
		- Industrie- und Gewerbeanlagen (BimSchG)		414	
		- Stellungnahmen im Bauleitverfahren		414	
		- Stellungnahmen bauliche, gewerbliche Anlagen		414	
		- Sonstige Stellungnahmen		414	
	4140402	Personenbezogene Stellungnahmen	50/54	414	
		- Amtsärztliche Leichenschau		414	
		- Einstellungsuntersuchungen		414	
		- Feststellung der Dienst-, Arbeitsunfähigkeit		414	
		- Gerichtsärztliche Gutachten		414	
		- Gutachten für Sozialhilfeträger, Gutachten nach dem Beihilferecht		414	
		- Gutachten Personenbeförderung, Kfz-Tauglichkeit		414	
		- Gutachten nach PsychKG M-V		414	
		- Nebentätigkeiten		414	
		- Pflegebedürftigkeit, Heimunterbringung		414	
	41405	<b>Beratung und Betreuung</b>	<b>50/54</b>	<b>414</b>	
	4140500	Beratung, Beratungsstelle	50/54	414	
	4140501	Einzelbetreuung	50/54	414	
		Einzelbetreuung z. B. psychisch Kranker, Behinderter			
	4140502	Einweisung psychisch Kranker, Behinderter in stationäre Behandlung	50/54	414	
	4140503	Krisenintervention nach PsychKG M-V	50/54	414	
	4140504	Vermittlung von Hilfen nach stationärer Unterbringung und in sonstigen Fällen	50/54	414	
	4140505	Sucht- und Drogenberatung in Einzelfällen	50/54	414	
	4140506	Vermittlung von Therapieplätzen für Sucht- und Drogenkranke	50/54	414	
	4140507	Beratung und Unterbringung von Senioren	50/54	414	
	4140508	Beratung und Betreuung von Behinderten	50/54	414	
	41406	<b>Medizinalaufsicht</b>	<b>50/54</b>	<b>414</b>	
	4140601	Einrichtungen, die der Arzneimittelüberwachung unterliegen	50/54	414	
	4140602	Medizinalaufsicht für Einrichtungen	50/54	414	
	4140603	Medizinalaufsicht für Berufsgruppen	50/54	414	
	41407	<b>Kostenbeteiligungen</b>	<b>50/54</b>	<b>414</b>	
415		<b>Nicht besetzt</b>			
416		<b>Nicht besetzt</b>			
417		<b>Nicht besetzt</b>			
418		<b>Kur- und Badeeinrichtungen</b>	<b>86</b>	<b>418</b>	
	41800	<b>Kur- und Badeeinrichtungen</b>	<b>86</b>	<b>418</b>	
	41801	<b>Kommunale Kur- und Badeeinrichtungen</b>	<b>86</b>	<b>418</b>	
	4180101	Badeverwaltung	86	418	
	4180102	Kurverwaltung	86	418	
	4180103	Anlagen und Einrichtungen des Kur- und Badebetriebes	86	418	
	41802	<b>Kostenbeteiligungen</b>	<b>86</b>	<b>418</b>	
419		<b>Nicht besetzt</b>			
42		<b>Sportförderung</b>	<b>55/56/57</b>	<b>42</b>	
421		<b>Förderung des Sports</b>	<b>55</b>	<b>421</b>	
	42100	<b>Förderung des Sports</b>	<b>55</b>	<b>421</b>	
	42101	<b>Organisation und Verwaltung der Angelegenheiten des Sports</b>	<b>55</b>	<b>421</b>	
	4210101	Allgemeine Sportpflege	55	421	

## Landeseinheitlicher Produktrahmenplan

Haupt-Produktbereich		bisherige Haushalts-systematik	Produkt-nummer Statistisches Bundesamt	Statistik der Kinder- und Jugendhilfe	
Produktbereich				Einzel- und Gruppenhilfen	Einrichtungen
Produktgruppe					
	Produkt	Leistung	Bezeichnung		
	4210102		Werbung, Sportfortbildungskurse	55	421
	4210103		Sportberatungsstellen	55	421
	<b>42102</b>		<b>Fördermittel</b>	<b>55</b>	<b>421</b>
	4210201		Förderung des Baues und der Bewirtschaftung von vereinseigenen Sportanlagen	55	421
	4210202		Förderung der Veranstaltungen der Sportorganisationen	55	421
	4210203		Förderung in besonderen Fällen (z. B. Startgebühren)	55	421
	4210204		Förderung des Vereinssports	55	421
	4210205		Förderung des nicht vereinsgebundenen Sports	55	421
	4210206		Gemeindliche Sportveranstaltungen, Kreissportfeste	55	421
	4210207		Mitwirkung bei Veranstaltungen der Sportorganisationen	55	421
	4210208		Maßnahmen zur Förderung des Sports der nicht vereinsgebundenen Bevölkerung (Volkssport)	55	421
	4210209		Förderung des Versehtensports	55	421
	<b>422</b>		<b>Nicht besetzt</b>		
	<b>423</b>		<b>Nicht besetzt</b>		
	<b>424</b>		<b>Sportstätten und Bäder (ohne Sporteinrichtungen der Schulen und der Einrichtungen, die Teile eines Kurbetriebes sind)</b>	<b>56/57</b>	<b>424</b>
	<b>42400</b>		<b>Sportstätten und Bäder</b>	<b>56/57</b>	<b>424</b>
	<b>42401</b>		<b>Kommunale Sportstätten und Bäder</b>	<b>56/57</b>	<b>424</b>
	4240101		Sportplätze, Stadien	56/57	424
	4240102		Turn- und Sporthallen	56/57	424
	4240103		Sonstige Sportanlagen	56/57	424
			<i>Laufhalle, Eislaufhalle, Kunstturnhalle</i>		
	4240104		Sportzentren, Leistungszentren	56/57	424
	4240105		Rollschuh-, Eis-, Rodelbahnen	56/57	424
	4240106		Tennisanlagen und -plätze	56/57	424
	4240107		Reitplätze	56/57	424
	4240108		Sandrennbahn	56/57	424
	4240109		Hallen-, Frei-, Luft-, Licht-, Sonnenbäder, Flussbadeanstalten, Saunen, Volks-, Wannenbäder, Wassersporteinrichtungen und -anlagen	56/57	424
	4240110		Sportstättenvergabe	56/57	424
	<b>425</b>		<b>Nicht besetzt</b>		
	<b>426</b>		<b>Nicht besetzt</b>		
	<b>427</b>		<b>Nicht besetzt</b>		
	<b>428</b>		<b>Nicht besetzt</b>		
	<b>429</b>		<b>Nicht besetzt</b>		
<b>5</b>			<b>Gestaltung Umwelt</b>		<b>5</b>
<b>51</b>			<b>Räumliche Planung und Entwicklung</b>		<b>51</b>
<b>511</b>			<b>Räumliche Planungs- und Entwicklungsmaßnahmen</b>	<b>610/612/615</b>	<b>511</b>
<b>51100</b>			<b>Räumliche Planungs- und Entwicklungsmaßnahmen</b>	<b>610/612/615</b>	<b>511</b>
			Allgemeine Aufgaben der Ortsplanung und Mitwirkung an der Regionalplanung	610/612/615	511
<b>51101</b>			<b>Raumordnung, Landesplanung</b>	<b>610/612/615</b>	<b>511</b>
	5110101		Landesplanerische Verfahren	610/612/615	511
	5110102		Raumordnungsverfahren	610/612/615	511
	5110103		Stellungnahmen zu anderen Verfahren	610/612/615	511
<b>51102</b>			<b>Kreisentwicklung, Stadtentwicklung, Städtebauliche Planung, Verkehrsplanung und Stadterneuerung</b>	<b>610/612/615</b>	<b>511</b>
	5110201		Stadtentwicklung	610/612/615	511
			- Analyse gesamt-räumlicher, teilträumlicher und regionaler Entwicklungstrends mit ihren gegenseitigen Abhängigkeiten und Vernetzungen		
			- Laufende Raumbewertung und Darstellung stadtentwicklungspolitisch und -planerisch bedeutsamer Vorgänge und Prozesse		
			- Prognosen, Modellrechnungen, Szenarien und Bedarfsberechnungen für unterschiedliche Aufgabenbereiche (Wohnen, Arbeitsplätze, Schülerzahlen) und alternative Raumbezüge (Region, Gesamtgebiet, Ortsteile)		
			- Folgewirkungen und -kosten von Planungen		
			- Satzungen und Rechtsverordnungen		
			- Ziel- und Handlungskonzepte zur Stadtentwicklung		
			- Stadt- und Stadtteilentwicklungspläne und -programme und Fachentwicklungskonzepte		
			- Leitbilder der räumlich-funktionalen Stadtentwicklung		
			- Strategische Konzepte für zusammenhängende Problemschwerpunkte der Stadtentwicklung		
			- Strategien und Konzepte zur interkommunalen Zusammenarbeit in den Regionen und in den kommunalen Verbundnetzen		
			- Strategien und Konzepte des Stadtmarketings		
	5110202		Städtebauliche Planung, Bauleitplanung	610/612/615	511
			- Flächennutzungsplan mit Beiplänen nach dem Baugesetzbuch		
			- Aufstellungs-, Änderungsverfahren und Fortschreibung auf der Basis der Zielvorgaben aus Raumordnung, Landesplanung und Stadtentwicklung einschl. Erhebung, Erarbeitung und Einarbeitung der Grundlagen der Fachplanungen		
			- Einarbeitung in den Planentwurf bzw. in Teilpläne und Planvarianten		
			- Durchführung der Träger-, Einwohner- und Jugendbeteiligung, Raumordnerische Abstimmung		
			- Erarbeitung von räumlich-funktionalen Konzepten		
			- Verfahrenssteuerung nach dem Baugesetzbuch		
			- Durchführung von Standortuntersuchungen		
			- Städtebauliche Rahmenplanung, informelle Planung		
			- Städtebauliche Planung - Verbindliche Bauleitplanung		
			- Begleitung des Bauleitplanverfahrens durch die Kreise		
	5110203		Kreisentwicklungsplanung	610/612/615	511
	5110204		Landschaftsplanung	610/612/615	511
	5110205		Mitwirkung bei der Regionalplanung	610/612/615	511
	5110206		Verkehrsplanung	610/612/615	511
			- Verkehrsentwicklungsplanung		
			- Konzepte zur Verkehrslenkung und -steuerung		
			- Entwurf von Verkehrsanlagen		
<b>51103</b>			<b>Dorferneuerung, Städtebauförderung</b>	<b>610/612/615</b>	<b>511</b>
	5110301		Beratung	610/612/615	511
	5110302		Förderung privater Maßnahmen	610/612/615	511
			- Weiterleitung von Mitteln an Sanierungsträger		
	5110303		Förderung öffentlicher Maßnahmen	610/612/615	511
			- Weiterleitung von Mitteln an Sanierungsträger		
	5110304		Stadt- und Dorferneuerung, Ortsbild	610/612/615	511
			- Stadt- und Dorferneuerung		

## Landeseinheitlicher Produktrahmenplan

Haupt-Produktbereich		bisherige Haushalts- systematik	Produkt- nummer Statistisches Bundesamt	Statistik der Kinder- und Jugendhilfe			
Produktbereich				Einzel- und Gruppenhilfen	Einrichtungen		
Produktgruppe							
Produkt		Leistung	Bezeichnung	bisherige Haushalts- systematik	Produkt- nummer Statistisches Bundesamt	Einzel- und Gruppenhilfen	Einrichtungen
			- Aktionen zur Ortsverschönerung (z.B. Wettbewerbe, Teilnahme an Landes- und				
	<b>51104</b>		<b>Umsetzung und Steuerung von Planung</b>	<b>610/612/615</b>	<b>511</b>		
	5110401		Rechtsverfahren und Gebote	610/612/615	511		
			- Satzungen nach dem Baugesetzbuch und der Landesbauordnung M-V				
			- Sicherung der Bauleitplanung (Vorkaufsrecht, Veränderungssperre, Zurückstellung von				
			Baugesuchen)				
			- Baugesuch nach Baugesetzbuch, Modernisierungs- und Instandsetzungsgebot nach				
			Baugesetzbuch, Pflanzgebot nach Baugesetzbuch				
	5110402		Planungs- und Gestaltungsberatung	610/612/615	511		
			- Städtebauliche Planungs- und Gestaltungsberatung im Vorfeld der Baugenehmigung				
			- Planauskünfte und Bürgergespräche				
	5110403		Stellungnahmen zu Planungen und Vorhaben Dritter	610/612/615	511		
			- Aufgaben als Träger öffentlicher Belange				
			- Stellungnahmen zu Plänen und Vorhaben der NATO, der Europäischen Union, des				
			Bundes, eines Bundeslandes, der Gemeinden und Gemeindeverbände sowie sonstiger				
			Planungsträger				
	<b>51105</b>		<b>Planung Umweltschutz</b>	<b>610/612/615</b>	<b>511</b>		
	5110501		Naturschutz, Boden-, Gewässer-, Klima- und Lärmschutz, Abfallvermeidung	610/612/615	511		
			- Freiraumplanung, Landschaftsplanung (auch: Fischereipacht und Flurbereinigung)				
			- Landespflegerischer Begleitplan (zu anderen Fachplanungen), Planung von Ausgleichs-				
			und Ersatzmaßnahmen				
	5110502		Umweltvorschriften, -planungen	610/612/615	511		
			- Senkung der verkehrsbedingten Emissionen und des Energieverbrauchs				
			(Energieversorgungskonzepte)				
			- Umweltschutzfachliche Prüfungen				
			- Umweltverträglichkeitsprüfung				
			- Umsetzung eines Fußgänger- und Radwegekonzeptes				
			- Maßnahmen zur Senkung des PKW-Verkehrs				
			- Förderung des ÖPNV/OPV				
	<b>51106</b>		<b>Bodenordnung</b>	<b>610/612/615</b>	<b>511</b>		
			- Umlegungs-, Flurbereinigungsverfahren Durchführung von Umlegungsverfahren,	610/612/615			
			Grenzregelungen und freiwillige Bodenordnung, Sonstige grundstücksbezogene				
			Ordnungsmaßnahmen, Flurbereinigungsverfahren				
			- Durchführung von Umlegungsverfahren, Grenzregelungen und freiwillige	610/612/616			
			Bodenordnung, sonstige grundstücksbezogene Ordnungsmaßnahmen,				
			Flurbereinigungsverfahren				
			- Umlegungsverfahren nach Baugesetzbuch, Neuordnung bebauter und unbebauter	610/612/616			
			Grundstücke zur Schaffung zweckmäßiger gestalteter Grundstücke für die bauliche oder				
			sonstige Nutzung				
			- Grenzregelungen nach Baugesetzbuch, Austausch und Abwicklung des	610/612/615			
			Grenzfeststellungsbeschlusses				
			- Privatrechtliche Neuordnung der Grundstücksverhältnisse nach dem Baugesetzbuch	610/612/615			
			und dem Baugesetzbuch-Maßnahmengesetz				
			- Förmliche Ordnungsmaßnahmen im städtebaulichen Verfahren (z.B. Ausgleichs- und	610/612/615			
			Entschädigungsleistungen, Regelungen der Miet- und Pachtverhältnisse)				
			- Mitwirkung bei Enteignungen	610/612/615			
			- Umzug von Bewohnern, Verlagerung von Betrieben	610/612/616			
			- Beseitigung baulicher Anlagen	610/612/615			
			- Beteiligung in ländlichen Bodenordnungsverfahren	610/612/615			
			- Vermögenszuordnung	610/612/615			
			- förmliche Ordnungsverfahren im städtebaulichen Verfahren (z.B. Ausgleichs- und	610/612/615			
			Entschädigungsleistungen, Regelungender Miet- und Pachtverhältnisse)				
	<b>51107</b>		<b>Bescheinigungsverfahren nach dem Grundbuchreinigungsgesetz</b>	<b>610/612/615</b>	<b>511</b>		
	<b>51108</b>		<b>Vermessungen für Liegenschaften, Topographie und Baubetreuung</b>	<b>610/612/615</b>	<b>511</b>		
	5110801		Zerlegungsvermessung	610/612/615	511		
	5110802		Sonderung	610/612/615	511		
	5110803		Vermessung langgestreckter Anlagen	610/612/615	511		
	5110804		Grenzfeststellungen/Abmarkungen	610/612/615	511		
	5110805		Gebäudeeinmessungen	610/612/615	511		
	5110806		Grenzanzeige	610/612/615	511		
	5110807		Katasterneuvermessung	610/612/615	511		
	5110808		Vermessung in Bodenordnungsverfahren	610/612/615	511		
	5110809		Einmessung von Nutzungsartengrenzen	610/612/615	511		
	5110810		Technische Vermessung	610/612/615	511		
	5110811		Amtlicher Lageplan	610/612/615	511		
	5110812		Grenzwiederherstellung	610/612/615	511		
	<b>51109</b>		<b>Geodätische Grundlagen</b>	<b>610/612/615</b>	<b>511</b>		
	5110901		Netzplanung (Erweiterung/Wiederherstellung von Festpunktnetzen)	610/612/615	511		
	5110902		Messung und Auswertung im Festpunktfeld	610/612/615	511		
	5110903		Laufendhaltung (Sicherung, Verlegung, Wiederherstellung)	610/612/615	511		
	5110904		Übernahme von Vermessungen im Festpunktfeld	610/612/615	511		
	5110905		Übernahme/Überprüfung AP bei Übernahme von Vermessungsschriften	610/612/615	511		
	<b>51110</b>		<b>Fortführung/Erneuerung Liegenschaftskataster</b>	<b>610/612/615</b>	<b>511</b>		
	5111001		Behebung von Fehlern und Widersprüchen im Katasternachweis	610/612/615	511		
	5111002		Verschmelzung	610/612/615	511		
	5111003		Übernahme von Zerlegungsvermessungen und Sonderungen aller Art	610/612/615	511		
	5111004		Übernahme von Vermessungen langgestreckter Anlagen	610/612/615	511		
	5111005		Übernahme von Grenzfeststellungen	610/612/615	511		
	5111006		Übernahme von Gebäudeeinmessungen	610/612/615	511		
	5111007		Übernahme von Nutzungsartenänderungen	610/612/615	511		
	5111008		Planung/Vorbereitung/Betreuung von Katastererneuerungsverfahren	610/612/615	511		
	5111009		Übernahme Katastererneuerungsverfahren	610/612/615	511		
	5111010		Aktualisierung Gebäudebestand	610/612/615	511		
	5111011		Aktualisierung Nutzungsarten	610/612/615	511		
	5111012		Durchführung von Transformationen und Übernahme der Ergebnisse	610/612/615	511		
	5111013		Großflächige Erweiterungen/Änderungen des Inhaltes des ALB	610/612/615	511		
	5111014		ALK - Erstellung	610/612/615	511		
	5111015		Führen/Ergänzen von ALK Folien	610/612/615	511		
	5111016		Verschmelzungen/Vereinigungen	610/612/615	511		
	5111017		Übernahme von Bodenordnungsergebnissen	610/612/615	511		
	5111018		Übernahme von Bodenschätzungsergebnissen	610/612/615	511		
	5111019		Umfluren/Umgemarkungen	610/612/615	511		

## Landeseinheitlicher Produktrahmenplan

Haupt-Produktbereich		bisherige Haushalts- systematik	Produkt- nummer Statistisches Bundesamt	Statistik der Kinder- und Jugendhilfe	
Produktbereich				Einzel- und Gruppenhilfen	Einrichtungen
Produktgruppe					
Produkt		Leistung	Bezeichnung	Einzel- und Gruppenhilfen	Einrichtungen
	5111020				
	5111021	Überwachung, Vollzug der Gebäudeeinemessungspflicht	610/612/615	511	
	<b>51111</b>	<b>Kleinmaßstäbige Karten</b>	<b>610/612/615</b>	<b>511</b>	
	5111101	Führung/Vorhalten kleinmaßstäbiger Geobasisdaten	610/612/615	511	
		- Luftbildkarte			
		- Kleinräumige Gliederung (inclusive Straßenverzeichnis, Hausnummerdatei)			
		- Amtliche Stadtkarte			
		- Topographische Karten			
		- Orthophotos			
		- Stadtgrundkarte			
	5111102	Thematische Karten	610/612/615	511	
		- Erstellung Thematischer Karten			
		- Flächennutzungspläne			
		- Satzungspläne			
	<b>51112</b>	<b>Geodatenvertrieb, Geodatenmanagement</b>	<b>610/612/615</b>	<b>511</b>	
	5111201	Auskünfte aus dem Liegenschaftskataster	610/612/615	511	
		- Auszüge aus dem Katasterzahlenwerk			
		- Auszüge aus dem Katasterbuchwerk und sonstigen Verzeichnissen			
		- Auszüge aus dem Katasterkartenwerk			
		- Auszüge aus Schätzungskarten			
		- Bescheinigungen als Träger öffentlicher Belange, Bescheinigungen und Beglaubigungen			
		- Unschädlichkeitszeugnisse			
		- Unterlagenbereitstellung für Vermessungsstellen			
		- Recherche Alteigentum			
		- Einsichtnahmen, Entnahmen von Angaben, Recherchen und Beratung			
		- Abgabe digitaler Daten und Beratung zu digitalen Daten			
	5111202	kartographische Produkte	610/612/615	511	
		- Erstellung /Vertrieb kartographischer Produkte			
		- Verkauf kartographischer Produkte, auch digital			
	<b>51113</b>	<b>Grundstücksmarktinformation</b>	<b>610/612/615</b>	<b>511</b>	
	5111301	Grundstücksmarktbericht (Erstellung und Auskünfte)	610/612/615	511	
	5111302	Bodenrichtwertkarte (Erstellung und Auskünfte)	610/612/615	511	
	5111303	Kaufpreissammlung (Erstellung und Auskünfte)	610/612/615	511	
	<b>51114</b>	<b>Wertgutachten</b>	<b>610/612/615</b>	<b>511</b>	
	5111401	Verkehrswertgutachten	610/612/615	511	
	5111402	Gutachterliche Stellungnahmen für unbebauten Grund	610/612/615	511	
	5111403	Kurzugutachten	610/612/615	511	
	5111404	Kaufpreisprüfung	610/612/615	511	
	5111405	Ermittlung von Anfangs- und Endwerten	610/612/615	511	
	5111406	Ermittlung von besonderen Bodenrichtwerten	610/612/615	511	
	<b>512</b>	<b>Nicht besetzt</b>			
	<b>513</b>	<b>Nicht besetzt</b>			
	<b>514</b>	<b>Nicht besetzt</b>			
	<b>515</b>	<b>Nicht besetzt</b>			
	<b>516</b>	<b>Nicht besetzt</b>			
	<b>517</b>	<b>Nicht besetzt</b>			
	<b>518</b>	<b>Nicht besetzt</b>			
	<b>519</b>	<b>Nicht besetzt</b>			
	<b>52</b>	<b>Bauen und Wohnen</b>	<b>aus 61</b>	<b>52</b>	
	<b>521</b>	<b>Bau- und Grundstücksordnung</b>	<b>aus 61</b>	<b>521</b>	
	52100	<b>Bau- und Grundstücksordnung</b>	<b>aus 61</b>	<b>521</b>	
		- Aufgaben der Bauordnung und der Bauaufsicht, wie Genehmigung, Überwachung und Abnahme von Neu-, Erweiterungs- und Umbauten einschließlich der Anlagen sowie Genehmigung von Abbrüchen, Prüfung anzeigespflichtiger Bauvorhaben			
	52101	<b>Baurechtliche Verfahren</b>	<b>aus 61</b>	<b>521</b>	
	5210101	Bauvoranfrage, Vorbescheid	aus 61	521	
		- Mitwirkung bei Fragen zur planungs- und bauordnungsrechtlichen Zulässigkeit von Bauvorhaben im Vorfeld des Bauantrages			
	5210102	Bauantrag, Baugenehmigung	aus 61	521	
		- Planungsrechtliche und bauordnungsrechtliche Prüfung und Entscheidung über genehmigungspflichtige bauliche Anlagen			
		- Prüfung und Entscheidung der bauplanungs- und bauordnungsrechtlichen Zulässigkeit der Teilung von Grundstücken			
	5210103	Anzeigeverfahren	aus 61	521	
	5210104	Ertelung von Befreiungen	aus 61	521	
	5210105	Ordnungsverfahren	aus 61	521	
	5210106	Stellungnahmen	aus 61	521	
	<b>52102</b>	<b>Bauaufsicht / Bauverwaltung</b>	<b>aus 61</b>	<b>521</b>	
	5210201	Beratung und Information	aus 61	521	
	5210202	Baukontrolle	aus 61	521	
		- präventive Baukontrolle, Bauüberwachung, bautechnische Ordnungsaufgaben			
		- Bauabnahmen			
		- Zustandsbesichtigungen			
		- Überwachung der Feuer- und Betriebssicherheit in Lichtspieltheatern, Waren- und Geschäftshäusern			
		- Überwachung von öffentlichen Versammlungsräumen			
		- Überwachung und Lagerung von leicht brennbaren Flüssigkeiten			
		- Überwachung von Aufzügen			
	5210203	Baulasten, Abgeschlossenheitsbescheinigungen, -überwachungen	aus 61	521	
		- Sonstige bauordnungsrechtliche Verfahren			
	<b>52103</b>	<b>Allgemeine Katasterangelegenheiten</b>	<b>aus 61</b>	<b>521</b>	
	<b>522</b>	<b>Wohnungsbauförderung</b>	<b>62 / tw. 88</b>	<b>522</b>	
	52200	<b>Wohnungsbauförderung</b>	<b>62 / tw. 88</b>	<b>522</b>	
	52201	<b>Wohnungsbauförderung</b>	<b>62 / tw. 88</b>	<b>522</b>	
	5220101	Förderung des Mietwohnungsbaus und des Wohneigentums	62 / tw. 88	522	
	5220102	Förderung von Modernisierungs-, Schallschutz- und Energiesparmaßnahmen	62 / tw. 88	522	
	5220103	Wohnungsbau	62 / tw. 88	522	
		<i>Aufstellung und Durchführung des Wohnungsbaus, der Instandsetzung und Modernisierung</i>			
	5220104	Förderung des Wohnungsbaus durch Arbeitgeberdarlehen	62 / tw. 88	522	
	<b>52202</b>	<b>Mietspiegel</b>	<b>62 / tw. 88</b>	<b>522</b>	
	5220201	Führung Mietpreissammlung	62 / tw. 88	522	



## Landeseinheitlicher Produktrahmenplan

Haupt-Produktbereich		bisherige Haushalts- systematik	Produkt- nummer Statistisches Bundesamt	Statistik der Kinder- und Jugendhilfe	
Produktbereich				Einzel- und Gruppenhilfen	Einrichtungen
Produktgruppe					
	Produkt				
	Leistung	Bezeichnung			
	5220202	Erstellung Mietspiegel und Auskünfte aus dem Mietspiegel	62 / tw. 88	522	
	<b>52203</b>	<b>Sozialer Wohnungsbau</b>	<b>62 / tw. 88</b>	<b>522</b>	
	5220301	Wohnungsvermittlung	62 / tw. 88	522	
		Wohnungsvermittlung gebundener und freier Wohnungen mit Belegungsrechten (Wohnungsbindungsgesetz)			
	5220302	Wohnraumüberwachung	62 / tw. 88	522	
		<i>Wohnraumüberwachung nach dem Wohnungsbindungsgesetz</i>			
	5220303	Überwachung der Zweckbindung geförderter Wohnungen	62 / tw. 88	522	
		<i>Überwachung der Zweckbindung geförderter Wohnungen, Führung und Bereitstellung der Wohnungsbindungsdatei (Datei geförderter Wohnungen)</i>			
	5220304	Erhebung der Fehlbelegungsabgabe	62 / tw. 88	522	
		<i>Verwaltungsaufgaben im Zusammenhang mit der Erhebung der Fehlbelegungsabgabe (Ausgleichszahlung nach AFWoG)</i>			
	5220305	Bereitstellung, Unterhaltung und Betrieb von Sozialwohnungen	62 / tw. 88	522	
	<b>52204</b>	<b>Grunderwerb zur Weiterveräußerung</b>	<b>62 / tw. 88</b>	<b>522</b>	
		<i>Kommunaler Grunderwerb zur Weiterveräußerung (Bereitstellung von Bauland für den Wohnungsbau)</i>	62 / tw. 88	522	
	<b>523</b>	<b>Denkmalschutz und -pflege</b>	<b>365</b>	<b>523</b>	
	<b>52300</b>	<b>Denkmalschutz und -pflege</b>	<b>365</b>	<b>523</b>	
		- Gebäude mit historischer Bedeutung (Burgen, Schlösser usw.), Denkmale, Ausgrabungsstätten, Mahnmale, Gedenkstätten			
	<b>52301</b>	<b>Denkmalschutz</b>	<b>365</b>	<b>523</b>	
	5230101	Unterschutzstellungen	365	523	
	5230102	Denkmalschutzrechtliche Stellungnahmen	365	523	
	5230103	Überprüfungen	365	523	
	<b>52302</b>	<b>Denkmalpflege</b>	<b>365</b>	<b>523</b>	
	5230201	Wissenschaftliche Erfassung, Beschreibung und Begründungen	365	523	
	5230202	Denkmalförderung	365	523	
	5230203	Präventive Maßnahmen	365	523	
	5230204	Ausweisung von Grabungsschutzgebieten	365	523	
	5230205	Bauliche Unterhaltung	365	523	
	5230206	Öffentlichkeitsarbeit: Broschüren, Aufsätze Bauberatungen	365	523	
	<b>524</b>	<b>Nicht besetzt</b>			
	<b>525</b>	<b>Nicht besetzt</b>			
	<b>526</b>	<b>Nicht besetzt</b>			
	<b>527</b>	<b>Nicht besetzt</b>			
	<b>528</b>	<b>Nicht besetzt</b>			
	<b>529</b>	<b>Nicht besetzt</b>			
53		<b>Ver- und Entsorgung</b>	<b>810/813/815/ 816/70/72/83</b>	<b>53</b>	
	<b>531</b>	<b>Elektrizitätsversorgung</b>	<b>810</b>	<b>531</b>	
	53100	Elektrizitätsversorgung	810	531	
	53101	Kommunale Elektrizitätsversorgung	810	531	
	<b>532</b>	<b>Gasversorgung</b>	<b>813</b>	<b>532</b>	
	53200	Gasversorgung	813	532	
	53201	Kommunale Gasversorgung	813	532	
	<b>533</b>	<b>Wasserversorgung</b>	<b>815</b>	<b>533</b>	
	53300	Wasserversorgung	815	533	
	53301	Kommunale Wasserversorgung	815	533	
	5330101	Kommunale Wasserversorgung (Trinkwasser)	815	533	
	5330102	Kommunale Wasserversorgung (Brauchwasser)	815	533	
	5330103	Kommunale Wasserversorgung (Feuerlöschwasser)	815	533	
	5330104	Kommunale Wasserversorgung (Wasser für öffentliche Zwecke)	815	533	
	<b>53309</b>	<b>Sonstiges</b>	<b>815</b>	<b>533</b>	
	5330901	Führung des Wasserbuches	815	533	
	<b>534</b>	<b>Fernwärmeversorgung</b>	<b>816</b>	<b>534</b>	
	53400	Fernwärmeversorgung	816	534	
	53401	Kommunale Fernwärmeversorgung	816	534	
	<b>535</b>	<b>Kombinierte Versorgung</b>	<b>83</b>	<b>535</b>	
		<i>Zusammengefasste Versorgungsbereiche, die nicht aufteilbar sind</i>			
	53500	Kombinierte Versorgung	83	535	
	53501	Kommunale Versorgung	83	535	
	<b>536</b>	<b>Nicht besetzt</b>			
	<b>537</b>	<b>Abfallwirtschaft</b>	<b>72</b>	<b>537</b>	
	53700	Abfallwirtschaft	72	537	
	53701	Abfallwirtschaft	72	537	
	5370101	Einsammlung Hausmüll	72	537	
	5370102	Einsammlung Gewerbemüll	72	537	
	5370103	Restabfallbehandlung	72	537	
	5370104	Sonderabfallentsorgung aus Haushalten	72	537	
	5370105	Wertstoffverwertung	72	537	
	5370106	Spermmüllverwertung	72	537	
	5370107	Bioabfallverwertung	72	537	
	5370108	Elektro- und Elektronikschrott	72	537	
	5370109	Bewirtschaftung Recyclinghöfe	72	537	
	5370110	Durchführung Verpackungsverordnung	72	537	
	5370111	Kühlgeräteentsorgung	72	537	
	<b>53702</b>	<b>Müllverwertung/Deponien</b>	<b>72</b>	<b>537</b>	
	5370201	Müllverwertung	72	537	
		<i>Müllverwertungsanlagen (Müllverbrennungs-, Müllzerkleinerungsanlagen)</i>			
	5370202	Mülldeponien	72	537	
	5370203	Sanierung ehemaliger Deponien	72	537	
	5370204	Sonstige Altlastensanierung	72	537	
	<b>53703</b>	<b>DSD</b>	<b>72</b>	<b>537</b>	
	<b>53704</b>	<b>Abfallrecht, -management</b>	<b>72</b>	<b>537</b>	
	5370401	Abfallrechtliche Genehmigungen	72	537	
	5370402	Abfallüberwachung/Beseitigung illegaler Abfall	72	537	
	5370403	Ordnungsrechtliche Maßnahmen Abfallbeseitigung	72	537	
	5370404	Abfallsatzungen	72	537	
	5370405	Abfallwirtschaftskonzept	72	537	
	5370406	Abfallberatung	72	537	
	5370407	Klärschlammverwertung	72	537	
	5370408	Autowrackentsorgung	72	537	
	<b>538</b>	<b>Abwasserbeseitigung</b>	<b>70</b>	<b>538</b>	

## Landeseinheitlicher Produktrahmenplan

Haupt-Produktbereich			bisherige Haushalts- systematik	Produkt- nummer Statistisches Bundesamt	Statistik der Kinder- und Jugendhilfe	
Produktbereich					Einzel- und Gruppenhilfen	Einrichtungen
Produktgruppe						
	Produkt	Leistung				
		Bezeichnung				
	53800	Abwasserbeseitigung	70	538		
	53801	Kommunale Abwasserbeseitigung	70	538		
	5380101	Kommunale Abwasserbeseitigung (Schmutzwasser)	70	538		
	5380102	Kommunale Abwasserbeseitigung (Oberflächenwasser)	70	538		
	53802	Festsetzung Abwasserabgabe	70	538		
	5380201	Abwasserabgabe	70	538		
	5380202	Kleininleiterpauschale	70	538		
	5380203	Ordnungswidrigkeitenverfahren	70	538		
	53809	Sonstiges	70	538		
	5380901	Förderung von Kleinkläranlagen	70	538		
	5380902	Überwachung nach § 4 Abs. 5 AbwAG	70	538		
	539	Nicht besetzt				
54		Verkehrsflächen und -anlagen, ÖPNV	63/65/665/ 660/675/68/ 792/82/817	54		
	540	Konzessionsabgaben				
	541	Gemeindestraßen	63, aus 675 und 670	541		
	54100	Gemeindestraßen	63, aus 675 und 670	541		
	54101	Gemeindestraßen	63, 670	541		
	5410101	Straßen	63	541		
	5410102	Verkehrsausstattung	63, 670	541		
		Verkehrsausstattung öffentlicher Verkehrsflächen wie Straßenbeleuchtung, Signalanlagen und Verkehrszeichen				
	5410103	ÖPNV-Anlagen und deren Ausstattung	63	541		
		ÖPNV-Anlagen und deren Ausstattung (Haltestellen, Park-, Bike- and Ride-Plätze)		541		
	5410104	Koordinierung von Maßnahmen im öffentlichen Verkehrsraum	63	541		
		Koordinierung von Maßnahmen im öffentlichen Verkehrsraum wie Verlegung von Ver- und Entsorgungsleitungen, Telekommunikationseinrichtungen, Aufgrabungen				
	5410105	Brücken, Über- und Unterführungen	63	541		
	5410106	Fahrradwege	63	541		
	5410107	Gehwege	63	541		
	5410108	Verkehrssicherungsanlagen	63	541		
	5410109	Nebenbetriebe, Hilfsbetriebe, die überwiegend dem Straßenbau dienen	63	541		
	54102	Straßenreinigung, Winterdienst	675	545		
	5410201	Reinigung im öffentlichen Verkehrsbereich	675	545		
	5410202	Winterdienst im öffentlichen Verkehrsbereich	675	545		
	5410203	Reinigung im nicht öffentlichen Bereich	675	545		
	5410204	Winterdienst im nicht öffentlichen Bereich	675	545		
	54103	Straßenoberflächenentwässerung		541		
	542	Kreisstraßen	65, aus 675 und 670	542		
		Bei Landkreisen: Alle Maßnahmen an Kreisstraßen				
		Bei Gemeinden: nur Ortsdurchfahrten und Ortsumgehungen im Zuge von Kreisstraßen bei entsprechender gesetzlicher oder vertraglicher Regelung (StrWG M-V)				
	54200	Kreisstraßen	65, aus 675 und 670	542		
	54201	Kreisstraßen	65, 670	542		
	5420100	Straßen	65	542		
	5420101	Verkehrsausstattung	65, 670	542		
		Verkehrsausstattung öffentlicher Verkehrsflächen wie Straßenbeleuchtung, Signalanlagen und Verkehrszeichen				
	5420102	ÖPNV-Anlagen und deren Ausstattung	65	542		
		ÖPNV-Anlagen und deren Ausstattung (Haltestellen, Park-, Bike- and Ride-Plätze)				
	5420103	Koordinierung von Maßnahmen im öffentlichen Verkehrsraum	65	542		
		Koordinierung von Maßnahmen im öffentlichen Verkehrsraum wie Verlegung von Ver- und Entsorgungsleitungen, Telekommunikationseinrichtungen, Aufgrabungen				
	5420104	Durchführung von Offenlegungsverfahren	65	542		
		Durchführung von Offenlegungsverfahren im Rahmen planungsrechtlicher Verfahren				
	5420105	Brücken, Über- und Unterführungen	65	542		
	5420106	Fahrradwege	65	542		
	5420107	Gehwege	65	542		
	5420108	Verkehrssicherungsanlagen	65	542		
	5420109	Nebenbetrieb, Hilfsbetriebe, die überwiegend dem Straßenbau dienen	65	542		
	54202	Straßenreinigung, Winterdienst	675	545		
	5420201	Reinigung im öffentlichen Verkehrsbereich	675	545		
	5420202	Winterdienst im öffentlichen Verkehrsbereich	675	545		
	5420203	Reinigung im nicht öffentlichen Bereich	675	545		
	5420204	Winterdienst im nicht öffentlichen Bereich	675	545		
	54203	Straßenoberflächenentwässerung		542		
	54204	Nicht besetzt				
	54205	Umbau- / Ausbau- und Unterhaltungs- / Instandhaltungsvereinbarungen	65	542		
	543	Landesstraßen	665, aus 675 und 670	543		
	54300	Landesstraßen	665, aus 675 und 670	543		
	54301	Landesstraßen	665, 670	543		
	5430101	Straßen	665	543		
	5430102	Verkehrsausstattung öffentlicher Verkehrsflächen	665, 670	543		
		Verkehrsausstattung öffentlicher Verkehrsflächen wie Straßenbeleuchtung, Signalanlagen und Verkehrszeichen				
	5430103	ÖPNV-Anlagen und deren Ausstattung	665	543		
		ÖPNV-Anlagen und deren Ausstattung (Haltestellen, Park-, Bike- and Ride-Plätze)				
	5430104	Koordinierung von Maßnahmen im öffentlichen Verkehrsraum	665	543		
		Koordinierung von Maßnahmen im öffentlichen Verkehrsraum wie Verlegung von Ver- und Entsorgungsleitungen, Telekommunikationseinrichtungen, Aufgrabungen				
	5430105	Durchführung von Offenlegungsverfahren	665	543		
		Durchführung von Offenlegungsverfahren im Rahmen planungsrechtlicher Verfahren bei Bauvorhaben des Landes				
	5430106	Brücken, Über- und Unterführungen	665	543		
	5430107	Fahrradwege	665	543		
	5430108	Gehwege	665	543		



## Landeseinheitlicher Produktrahmenplan

Haupt-Produktbereich		bisherige Haushalts-systematik	Produkt-nummer Statistisches Bundesamt	Statistik der Kinder- und Jugendhilfe	
Produktbereich				Einzel- und Gruppenhilfen	Einrichtungen
Produktgruppe					
	Produkt	Leistung	Bezeichnung		
	5430109		Verkehrssicherungsanlagen	665	543
	<b>54302</b>		<b>Straßenreinigung, Winterdienst</b>	<b>675</b>	<b>545</b>
	5430201		Reinigung im öffentlichen Verkehrsbereich	675	545
	5430202		Winterdienst im öffentlichen Verkehrsbereich	675	545
	5430203		Reinigung im nicht öffentlichen Bereich	675	545
	5430204		Winterdienst im nicht öffentlichen Bereich	675	545
	<b>54303</b>		<b>Straßenoberflächenentwässerung</b>		<b>543</b>
	54304		Nicht besetzt		
	<b>54305</b>		<b>Umbau- / Ausbau- und Unterhaltungs- / Instandhaltungsvereinbarungen</b>	<b>665</b>	<b>543</b>
<b>544</b>			<b>Bundesstraßen</b>	<b>660 aus 675 und 670</b>	<b>544</b>
	<b>54400</b>		<b>Bundesstraßen</b>	<b>660 aus 675 und 670</b>	<b>544</b>
	<b>54401</b>		<b>Bundesstraßen</b>	<b>660, 670</b>	<b>544</b>
	5440101		Straßen	660	544
	5440102		Verkehrsausstattung öffentlicher Verkehrsflächen	660, 670	544
			<i>Verkehrsausstattung öffentlicher Verkehrsflächen wie Straßenbeleuchtung, Signalanlagen und Verkehrszeichen</i>		
	5440103		ÖPNV-Anlagen und deren Ausstattung (Haltestellen, Park- / Bike- and Ride-Plätze)	660	544
			<i>ÖPNV-Anlagen und deren Ausstattung</i>		
	5440104		Koordinierung von Maßnahmen im öffentlichen Verkehrsraum	660	544
			<i>Koordinierung von Maßnahmen im öffentlichen Verkehrsraum wie Verlegung von Ver- und Entsorgungsleitungen, Telekommunikationseinrichtungen, Aufgrabungen</i>		
	5440105		Durchführung von Offenlegungsverfahren	660	544
			<i>Durchführung von Offenlegungsverfahren im Rahmen planungsrechtlicher Verfahren bei Bauvorhaben vom Bund</i>		
	5440106		Brücken, Über- und Unterführungen	660	544
	5440107		Fahrradwege	660	544
	5440108		Gehwege	660	544
	5440109		Verkehrssicherungsanlagen	660	544
	<b>54402</b>		<b>Straßenreinigung, Winterdienst</b>	<b>675</b>	<b>545</b>
	5440301		Reinigung im öffentlichen Verkehrsbereich	675	545
	5440302		Winterdienst im öffentlichen Verkehrsbereich	675	545
	5440303		Reinigung im nicht öffentlichen Bereich	675	545
	5440304		Winterdienst im nicht öffentlichen Bereich	675	545
	<b>54403</b>		<b>Straßenoberflächenentwässerung</b>		<b>544</b>
	<b>54404</b>		<b>Nicht besetzt</b>		
	<b>54405</b>		<b>Umbau / Ausbau und Unterhaltungs- / Instandhaltungsvereinbarungen</b>	<b>660</b>	<b>544</b>
<b>545</b>			<b>Straßenreinigung, Winterdienst</b>	<b>675</b>	<b>545</b>
			<i>Zentrale Straßenreinigung und Winterdienst</i>		
	<b>54500</b>		<b>Straßenreinigung, Winterdienst</b>	<b>675</b>	<b>545</b>
	<b>54501</b>		<b>Straßenreinigung, Winterdienst</b>	<b>675</b>	<b>545</b>
	5450101		Reinigung im öffentlichen Verkehrsbereich	675	545
	5450102		Winterdienst im öffentlichen Verkehrsbereich	675	545
	5450103		Reinigung im nicht öffentlichen Bereich	675	545
	5450104		Winterdienst im nicht öffentlichen Bereich	675	545
<b>546</b>			<b>Parkeinrichtungen</b>	<b>68</b>	<b>546</b>
	<b>54600</b>		<b>Parkeinrichtungen</b>	<b>68</b>	<b>546</b>
	<b>54601</b>		<b>Kommunale Parkplätze und Parkbuchten</b>	<b>68</b>	<b>546</b>
	<b>54602</b>		<b>Kommunale Parkhäuser</b>	<b>68</b>	<b>546</b>
	<b>54603</b>		<b>Parkraumbewirtschaftung (Parkuhren, Parkautomaten, Anwohnerparkplätze)</b>	<b>68</b>	<b>546</b>
	<b>54604</b>		<b>Kommunale Parkleitsysteme</b>	<b>68</b>	<b>546</b>
<b>547</b>			<b>Personen- und Güterverkehr</b>		
	<b>54700</b>		<b>Personen- und Güterverkehr</b>	<b>792 / tw. 82</b>	<b>547</b>
	<b>54701</b>		<b>ÖPNV</b>	<b>792 / tw. 82</b>	<b>547</b>
	5470101		Autobusse	792 / tw. 82	547
	5470102		Straßenbahnen	792 / tw. 82	547
	5470103		Hoch- und Untergrundbahnen	792 / tw. 82	547
	5470104		Stadschnellbahnen	792 / tw. 82	547
	5470105		Kommunale ÖPNV-Anlagen und deren Ausstattung	792 / tw. 82	547
			<i>Haltestellen, Park / Bike- and Ride-Plätze</i>		
	5470106		Weitere Wirtschaftsbetriebe (Werkstätten)	792 / tw. 82	547
	5470107		Nahverkehrsplan	792 / tw. 82	547
	5470108		Zuschüsse	792 / tw. 82	547
	<b>54702</b>		<b>Sonstiger Personen- und Güterverkehr</b>	<b>817/82</b>	<b>548</b>
	5470201		Luftverkehrsunternehmen, Flughäfen	817/82	548
	5470202		Schiffs- und Fährbetriebe	817/82	548
	5470203		Industriebahnen	817/82	548
	5470204		Sesselbahnen, Seilbahnen	817/82	548
	5470205		Kleinbahnen	817/82	548
	5470206		Weitere Wirtschaftsbetriebe (Werkstätten)	817/82	548
	5470207		Nahverkehrsplan	817/82	548
	5470208		Zuschüsse	817/82	548
<b>548</b>			<b>Häfen</b>	<b>817/82</b>	<b>548</b>
	<b>54800</b>		<b>Häfen</b>	<b>817/82</b>	<b>548</b>
	<b>54801</b>		<b>Maritime Wirtschaft</b>	<b>817/82</b>	<b>548</b>
	5480101		Hafenentwicklung	817/82	548
	5480102		Spülfeldbewirtschaftung	817/82	548
	5480103		Bewirtschaftung und Unterhaltung kommunaler Hafenbereiche	817/82	548
	<b>54802</b>		<b>Hafenbau</b>	<b>817/82</b>	<b>548</b>
	5480201		Hafeninfrastruktur	817/82	548
	5480202		Hafensuprastruktur	817/82	548
	<b>54803</b>		<b>Baufachliche Prüfungen Hafenanlange</b>	<b>817/82</b>	<b>548</b>
<b>549</b>			<b>Straßenrechtsangelegenheiten, Straßenaufsichtsbehörde</b>		
	<b>54900</b>		<b>Straßenrechtsangelegenheiten, Straßenaufsichtsbehörde</b>		
	<b>54901</b>		<b>Straßenrechtsangelegenheiten, Straßenaufsichtsbehörde</b>		
	5490101		Widmung		
	5490102		Straßenaufsichtsbehörde		
	5490103		Beteiligung der Träger öffentlicher Belange		
	5490104		Ersatzverfahren		
	5490105		Sondergenehmigungen		
	5490106		Gestattungen für Anbau und Leitungsverlegung		

## Landeseinheitlicher Produktrahmenplan

Haupt-Produktbereich		bisherige Haushalts- systematik	Produkt- nummer Statistisches Bundesamt	Statistik der Kinder- und Jugendhilfe		
Produktbereich				Einzel- und Gruppenhilfen	Einrichtungen	
Produktgruppe						
	Produkt	Leistung	Bezeichnung			
		5490107	Stellungnahmen im Baugenehmigungsverfahren und Stellungnahmen zum Bebauungsplan			
		5490108	Bearbeitung von Schadensersatzanträgen			
55			<b>Natur- und Landschaftspflege</b>	58/59/69/tw. 82/75/360/78/8 5/12 u.a.	55	
	551		<b>Öffentliches Grün, Landschaftsbau (soweit keinem anderen Produkt zugeordnet)</b>	58/59	551	
		55100	<b>Öffentliches Grün, Landschaftsbau</b>	58/59	551	
		55101	<b>Öffentliches Grün, Landschaftsbau</b>	58/59	551	
		5510101	Öffentliche Grünflächen und Parkanlagen	58/59	551	
		5510102	Gärtnereien, Baumschulen, usw.	58/59	551	
		5510103	Sonstige Serviceleistungen	58/59	551	
		55102	<b>Sonstige Erholungseinrichtungen</b>	58/59	551	
		5510201	Kleingärten	58/59	551	
		5510202	Schreibergärten	58/59	551	
		5510203	Campingplätze	58/59	551	
		5510204	Naherholungsgebiete	58/59	551	
		5510205	Naturparks	58/59	551	
		5510206	Wanderwege, Naturlehrpfade, Trimm-Pfade, Radwege, Reitwege u. a.	58/59	551	
		5510207	Strände		551	
	552		<b>Öffentliche Gewässer, Wasserbauliche Anlagen, Gewässerschutz</b>	69 / tw. 82	552	
		55200	<b>Öffentliche Gewässer, Wasserbauliche Anlagen, Gewässerschutz</b>	69 / tw. 82	552	
		55201	<b>Gewässerunterhaltung</b>	69 / tw. 82	552	
		5520101	Unterhaltung von öffentlichen Gewässern	69 / tw. 82	552	
			<i>Unterhaltung von öffentlichen Gewässern sowie Bereitstellung, Unterhaltung und Betrieb von wasserbaulichen Anlagen (z. B. Kanäle, Dämme, Deiche, Rückhaltebecken, Talsperren, Wasserläufe und Gewässer, Wehr- und Schleusenanlagen), Regulierung von Gewässern</i>			
		5520102	Hochwasserschutz	69 / tw. 82	552	
		5520103	Entwicklung und Sanierung von natürlichen Gewässern	69 / tw. 82	552	
			<i>Entwicklung und Sanierung von unterirdischen und oberirdischen natürlichen Gewässern</i>			
		5520104	Bachpatenschaften	69 / tw. 82	552	
		55202	<b>Gewässeraufsicht</b>	69 / tw. 82	552	
		5520201	Gewässernutzungen	69 / tw. 82	552	
		5520202	Umgang mit wassergefährdenden Stoffen	69 / tw. 82	552	
		5520203	Anlagen im Gewässerbereich	69 / tw. 82	552	
		5520204	Abbau von Bodenbestandteilen	69 / tw. 82	552	
		5520205	Wasserrechtliche Verfahren, Stellungnahmen	69 / tw. 82	552	
		5520206	Aufsicht über Wasser- und Bodenverbände	69 / tw. 82	552	
	55203		<b>Förderung von Wasser-, Boden- und Deichverbänden, Deichgenossenschaften</b>	69 / tw. 82	552	
			<i>einschließlich Beiträge</i>			
		55204	<b>Bodenschutz</b>	69 / tw. 82	552	
		5520401	Vorsorgender Bodenschutz	69 / tw. 82	552	
			- Untersuchung sensibel genutzter Flächen	69 / tw. 82	552	
			- Flächenbilanzierung, Flächenrecycling	69 / tw. 82	552	
		5520402	Altlastenmanagement	69 / tw. 82	552	
			- Erfassung und historische Recherche	69 / tw. 82	552	
			- Untersuchungen	69 / tw. 82	552	
			- Sanierungsplanung	69 / tw. 82	552	
			- Überwachung von Anlagen	69 / tw. 82	552	
			- Boden- und Altlasteninformationssystem	69 / tw. 82	552	
	553		<b>Friedhofs- und Bestattungswesen</b>	75	553	
		55300	<b>Friedhofs- und Bestattungswesen</b>	75	553	
		55301	<b>Friedhofswesen (Friedhofsanlagen, einschließlich Friedwald)</b>	75	553	
		5530101	Verkehrsflächen, Grünflächen auf Friedhöfen	75	553	
		5530102	Reihengräber, Wahlgräber	75	553	
		5530103	Aschestreuwiesen	75	553	
		5530104	Sonstige Grabstellen	75	553	
		5530105	Aussegnungshallen, Urnengemeinschaftsgrab, Friedwälder, Trauerhallen, Gebäude zur Aufbewahrung von Leichen bis zur Bestattung	75	553	
		5530106	Grabpflege	75	553	
		55302	<b>Bestattungswesen (Erdbestattungen, Urnenbeisetzungen, Aus-, Umbettungen)</b>	75	553	
		5530201	Öffnen und Schließen eines Grabes oder einer Gruft	75	553	
		5530202	Bestattung	75	553	
		5530203	Aus-, Umbettungen	75	553	
		55303	<b>Krematorien</b>	75	553	
		55304	<b>Kriegsgräber, Jüdische Friedhöfe, Historische Friedhöfe, Ehrenfriedhöfe, Soldatenfriedhöfe, Mahnmale</b>	75	553	
		55305	<b>Friedhofsgärtnereien</b>	75	553	
	554		<b>Naturschutz und Landschaftspflege</b>	360	554	
		55400	<b>Naturschutz und Landschaftspflege</b>	360	554	
		55401	<b>Landschaftsschutz</b>	360	554	
		5540101	Standorte von Flora und Fauna	360	554	
			<i>Arten- und Biotopschutzplanung, Biotopvernetzung, Biotopkataster</i>			
		5540102	Natur- und Landschaftsschutzgebiete, geschützte Landschaftsbestandteile, Naturdenkmäler	360	554	
		5540103	Unterhaltung Ökokonto-Flächen (Ausgleichsflächen, Ersatzflächen)	360	554	
		5540104	Genehmigungen, ordnungsrechtliche Maßnahmen	360	554	
		55402	<b>Artenschutz</b>	360	554	
		5540201	Maßnahmen zum Schutz einzelner Tier- und Pflanzenarten	360	554	
		5540202	Handel, Zucht und Haltung geschützter Arten	360	554	
		55403	<b>Klima- und Lärmschutz</b>	360	554	
		5540301	Immissionsschutzverfahren	360	554	
		5540302	Genehmigung von Anlagen	360	554	
		5540303	Überwachung von Anlagen	360	554	
		5540304	Stellungnahmen	360	554	
		5540305	Vorsorgender Immissionsschutz	360	554	
		55404	<b>Energie- und Umweltberatung</b>	360	554	
	555		<b>Land- und Forstwirtschaft</b>	78/85	555	
		55500	<b>Land- und Forstwirtschaft</b>	78/85	555	
		55501	<b>Kommunale Forstwirtschaft</b>	78/85	555	

## Landeseinheitlicher Produktrahmenplan

Haupt-Produktbereich		bisherige Haushalts-systematik	Produkt-nummer Statistisches Bundesamt	Statistik der Kinder- und Jugendhilfe	
Produktbereich				Einzel- und Gruppenhilfen	Einrichtungen
Produktgruppe					
Produkt					
	Leistung	Bezeichnung			
	5550101	Rohholz	78/85	555	
		- Sägeholz (Laub-, Nadelstammholz, sonstiges sägefähiges Holz)		555	
		- Holzwerkstoff- und Zellstoffholz (Laub-, Nadelindustrieholz)		555	
		- Energieholz (Brennholz, Waldhackschnitzel)		555	
	5550102	Sachgüter, Nebennutzungen	78/85	555	
		- Holzprodukte (Holzhalb-, Holzfertigwaren)		555	
		- Walderzeugnisse (Wildbret, Schmuckgrün, Forstpflanzen, sonstiges organisches Material)		555	
		- Anorganische Stoffe (Steine, Erden)		555	
	5550103	Umweltvorsorge, Sicherung von Schutzwald	78/85	555	
		- Arten- und Biotopschutz		555	
		- Pflege des Landschaftsbildes		555	
		- Bodenschutz (Bodenschutzkalkungen, Sanierungsprogramme, Erosionsschutz)		555	
		- Neuanlage von Wald (Förderung der Etablierung, künstliche Begrünung, Flächenschutz, Einzelschutz)		555	
		- Walderhaltung (Förderung der Etablierung, künstliche Begrünung, Flächenschutz, Qualifizierung, Dimensionierung, Reifung, Einzelschutz, Waldschutz, außer gegen Wild)		555	
		- Wasserschutz (Gewässerpflege, Wasserschutzwald)		555	
		- weitere Schutzleistungen (Schutz von Objekten außerhalb des Waldes, Verkehrssicherungsmaßnahmen)		555	
		- Abfallbeseitigung		555	
		- Forschung und Entwicklung (Waldökosysteme und Waldschäden, Waldökologie, Wildökologie, Genressourcen von Waldbäumen und Waldstrüchern, Umweltforschung außerhalb des Waldes)		555	
	5550104	Erholung und Walderlebnis	78/85	555	
		- Walderholungseinrichtungen (nutzungsorientierte Wegestandards und Streckenführungen, besondere Infrastruktureinrichtungen der Walderholung)		555	
		- Veranstaltungen (Waldführungen und Waldveranstaltungen, Urlaubsangebote, spezielle Angebote)		555	
		- Waldgestaltung (Schaffung besonderer Waldbilder, Kunstobjekte im Wald)		555	
		- Jagd- und Fischereiergebnisse (Jagd- und Angelerlaubnis, Jagdveranstaltungen, Pirschbezirke)		555	
	5550105	Umweltbildung	78/85	555	
		- Medienangebote und Einrichtungen der Waldinformation		555	
		- Betreute Angebote (Führungen, Projekte, Vorträge, Einzelauskünfte, Wettbewerbe und Spiele, Seminare, Programme, Projektstage, freiwilliges ökologisches Jahr, Ferienpraktika, Multiplikatorenfortbildung, Einsatz von Ganztageschulen)		555	
	5550106	Leistungen für andere Waldbesitzende	78/85	555	
		- Leistungen für den Körperschaftswald (Leistungen des Forstamtes, Revierdienst, Einsatz von Maschinen und Geräten, sonstige Leistungen)		555	
		- Leistungen für den Privatwald (Leistungen des Forstamtes, Revierdienst, Fallweise Mitwirkung, Einsatz von Maschinen und Geräten, sonstige Leistungen)		555	
		- Leistungen für den Staatswald (Leistungen des Forstamtes, Revierdienst, Einsatz von Maschinen und Geräten, sonstige Leistungen)		555	
		- Bewirtschaftung gemeinsamen Waldbesitzes		555	
		- Leistungen zwischen Körperschaftswald (Leistungen des Forstamtes, Revierdienst, Einsatz von Maschinen und Geräten, sonstige Leistungen)		555	
	5550107	Beratung und Service	78/85	555	
		- Beratung (Beratung anderer Waldbesitzender, Beantwortung von Bürgeranfragen, Beratung Dritter)		555	
		- Mieten, Pachten, Gestattungen, Berechtigungen		555	
		- Jagd- und Fischereiverpachtung		555	
		- Qualifizierung Dritter (Aus-, Fort- Weiterbildung)		555	
		- Technische Dienstleistungen		555	
		- Sponsoringangebote		555	
		- Ersatzleistungen und Entschädigungen		555	
		- Sonstige Leistungen für Dritte		555	
	5550108	Hoheitsleistungen	78/85	555	
		- Waldaufsicht für den Bürger		555	
		- Förderung (Erstaufforstung, Wiederaufforstung und waldbauliche Maßnahmen, Wegebau, Bodenschutzkalkung, Förderung standort- und strukturschwacher kommunaler Forstbetriebe, sonstige Förderung)		555	
		- Fachplanungen (Beiträge zu Fachplanungen anderer Verwaltungen und des Bundes, Stellungnahmen zu politischen Anfragen, Amtshilfe, Mitwirkung aufgrund bundesrechtlicher Vorschriften)		555	
		- Mitwirkung an Rechtsnormen		555	
		- Hoheits- und sonstige Leistungen im Auftrag des Landes (Forstamt, Revierdienst)		555	
	5550109	Biologische Produktion	78/85	555	
		- Etablierung (Förderung der Etablierung, Künstliche Begrünung, Flächenschutz)		555	
		- Qualifizierung (Zugangslinien, Qualifizierung)		555	
		- Dimensionierung (Wertästung, Dimensionierung)		555	
		- Reifung		555	
		- Verhütung von Wildschäden (Einzelschutz)		555	
		- Regiejagd (Regiejagdausübung, jagdliche Einrichtungen und Infrastrukturen, Wildschadensregulierung)		555	
		- Waldschutz (Schutz gegen Borkenkäfer, gegen andere biologische Schäden, gegen atmosphärische Schäden)		555	
	5550110	Führungs- und Unterstützungsleistungen	78/85	555	
		- Planung und Steuerung (Leitbild und Strategien, Standortkartierung, Forsteinrichtung, mittelfristige Planungen, Jahresplanungen, unterjährige Steuerung)			
		- Betriebsbuchführung und Haushaltsmittelbewirtschaftung			
		- Information und Kommunikation (Datenverarbeitung, Telekommunikation, Dokumentation und innerbetriebliche Veröffentlichungen, Mitarbeiterberatung)			
		- Personal (Personaleinsatz, -führung, -betreuung, Ausbildung, Fortbildung, Personalrat, Weiterbildung, Arbeitssicherheit, Arbeitsschutz)			
		- Maschinen			
		- Forschung und Entwicklung (Waldwachstum, Waldbau, Waldschutz, Arbeitsverfahren und Qualitätssicherung, Innovative Holzprodukte, sonstige Forschung und Entwicklung)			
		- Organisation (Aufbau-, Ablauforganisation)			
		- Öffentlichkeitsarbeit (Medien, Arbeitshilfen, Werbemittel, Betriebsführungen, Veranstaltungen und Kampagnen)			
		- Werbung (Werbemedien und -anzeigen, Werbeveranstaltungen und Kampagnen)			
		- Recht			
		- nationale und internationale Gremien			

## Landeseinheitlicher Produktrahmenplan

Haupt-Produktbereich		bisherige Haushalts- systematik	Produkt- nummer Statistisches Bundesamt	Statistik der Kinder- und Jugendhilfe	
Produktbereich				Einzel- und Gruppenhilfen	Einrichtungen
Produktgruppe					
Produkt					
	Leistung	Bezeichnung			
		- Zertifizierungen			
	5550111	Infrastruktur - Liegenschaften (Gebäude- und Grundstücksverwaltung) - Forstwege (Wegebau, -unterhaltung)	78/85	555	
		- Ausstattung (Information und Kommunikation, Fahrzeuge, bewegliche Waldarbeiterschutzhütten, sonstiges bewegliches Anlagevermögen und Material)			
	5550112	Projekte	78/85	555	
	55502	<b>Kommunale Landwirtschaft</b>	78/85	555	
	5550201	Höfeordnung, Wertermittlung	78/85	555	
	5550202	Grundstücksverkehrsgesetz	78/85	555	
	5550203	Beratung, Versuchswesen	78/85	555	
	5550204	Meliorationen	78/85	555	
	5550205	Maßnahmen zur Bodenkultur	78/85	555	
	5550206	Gemeinsame Maschinenhaltung	78/85	555	
	5550207	Verpachtung	78/85	555	
	55503	<b>Kommunale Tierzucht</b>	78/85	555	
	5550301	Förderung der Viehzucht	78/85	555	
	5550302	Bienenzucht, Fischzucht, Seidenraupenzucht u. ä.	78/85	555	
	5550303	Instrumentelle Besamung	78/85	555	
	5550304	Zuchtierhaltung	78/85	555	
	5550305	Jungviehweiden	78/85	555	
	5550306	Viehversicherung	78/85	555	
	5550307	Milchabgabeverordnung, Milchgarantiemengenverordnung	78/85	555	
	5550308	Tierzuchtverordnung	78/85	555	
	55504	<b>Landwirtschaftliche Unternehmen</b>	78/85	555	
	5550401	Guthöfe, Gestüte	78/85	555	
	5550402	Obst- und Gartenbaubetriebe	78/85	555	
	5550403	Mostereien	78/85	555	
	5550404	Brennereien	78/85	555	
	5550405	Molkereien	78/85	555	
	5550406	Fischerbetriebe	78/85	555	
	55505	<b>Flurbereinigung</b>	78/85	555	
	55506	<b>Schädlingsbekämpfung</b>	78/85	555	
	55507	<b>Agrarfördermaßnahmen</b>	78/85	555	
	5550701	Ausgleichszulage in benachteiligten Gebieten	78/85	555	
	5550702	Agrarförderung Pflanzen - Ausgleichszulage für Getreide, Eiweißpflanzen, Ölsaaten - Ausgleichszulage für konjunkturelle Stilllegung - Förderung umweltschonender Landbewirtschaftung - Förderung von Acker-, Obst-, Wein-, Garten- und Pflanzenbau	78/85	555	
	5550703	Soziostruktureller Einkommensausgleich	78/85	555	
	5550704	Junglandwirteprogramm	78/85	555	
	5550705	Umstrukturierungen im Weinbau	78/85	555	
	5550706	Steillagenförderung	78/85	555	
	5550707	Gewährung von Betriebsprämien	78/85	555	
	5550708	Agrarförderung Tiere, Tierprämien - Prämien für die Erhaltung des Mutterkuhbestands - Prämien zu Gunsten der Schaffleischerzeuger - Frühvermarktungsprämie für Kälber - Extensivierung der Rindfleischerzeugung	78/85	555	
	5550709	Förderung des landwirtschaftlichen Siedlungswesens	78/85	555	
	55508	<b>Feldwege, Landwirtschaftswege, Wirtschaftswege</b>	78/85	555	
	556	<b>Nicht besetzt</b>			
	557	<b>Nicht besetzt</b>			
	558	<b>Nicht besetzt</b>			
	559	<b>Nicht besetzt</b>			
56		<b>Umweltschutz</b>	12 u.a.	56	
	561	<b>Umweltschutzmaßnahmen</b>	12 u.a.	561	
	56100	<b>Umweltschutzmaßnahmen</b>	12 u.a.	561	
	56101	<b>Umweltschutzmaßnahmen</b>	12 u.a.	561	
	5610101	Erteilen von Genehmigungen	12 u.a.	561	
	5610102	Überwachung von Anlagen	12 u.a.	561	
	5610103	Stellungnahmen	12 u.a.	561	
	562	<b>Nicht besetzt</b>			
	563	<b>Nicht besetzt</b>			
	564	<b>Nicht besetzt</b>			
	565	<b>Nicht besetzt</b>			
	566	<b>Nicht besetzt</b>			
	567	<b>Nicht besetzt</b>			
	568	<b>Nicht besetzt</b>			
	569	<b>Nicht besetzt</b>			
57		<b>Wirtschaft und Tourismus</b>	73/74/76/84/ 87/790/791	57	
	571	<b>Wirtschaftsförderung</b>	791	571	
	57100	<b>Wirtschaftsförderung</b>	791	571	
	57101	<b>Kommunale Wirtschaftsförderung</b>	791	571	
	5710101	Förderung der Niederlassungen von Industrie- und Gewerbebetrieben	791	571	
	5710102	Maßnahmen zur Verbesserung der Standortfaktoren <i>Maßnahmen zur Verbesserung der Standortfaktoren (Verkehrsinfrastruktur, Wirtschaftsinfrastruktur, Einzelhandelszentralität, Citymanagement)</i>	791	571	
	5710103	Vermittlung von Gewerbeflächen und -objekten - Vermittlung von kommunalen bebauten und unbebauten Gewerbeflächen, -objekten, Vorausfabrik - Flächenversorgung, Standortplanung - Initiieren neuer Gewerbeflächen - Initiieren von neuen Nutzungsmöglichkeiten für Gewerbebranchen, Konversionsflächen	791	571	
		- Vermittlung privater Gewerbeobjekte - Grunderwerb zur Weiterveräußerung			
	5710104	Marketing und Akquisition - Entwicklung einer Marketingstrategie (Einheitl. Erscheinungsform, Slogans, Logos)	791	571	
		- Öffentlichkeitsarbeit durch redaktionelle Beiträge für die Presse			

## Landeseinheitlicher Produktrahmenplan

Haupt-Produktbereich		bisherige Haushalts-systematik	Produkt-nummer Statistisches Bundesamt	Statistik der Kinder- und Jugendhilfe	
Produktbereich				Einzel- und Gruppenhilfen	Einrichtungen
Produktgruppe					
	Produkt	Leistung	Bezeichnung		
			- Standortwerbung durch Entwicklung und Herausgabe von Werbematerial, Messen und Ausstellungen, Anzeigenwerbung, Mailing, Telefonwerbung		
			- Mitarbeit bei überörtlichen Werbekampagnen		
			- Kontakte zu Wirtschaftsverbänden		
			- Standortbeobachtung und -analyse (Konkurrenzanalyse), Beobachtung und Bewertung der wirtschaftlichen Entwicklung		
	57102		<b>Kommunale Beratung und Information</b>	791	571
	5710201		Beratung über örtliche und überörtliche Förderprogramme	791	571
	5710202		Existenzgründungsberatung	791	571
	5710203		Standortberatung, Akquisitionsgespräche	791	571
	5710204		Hilfe, Unterstützung in Verwaltungsverfahren	791	571
	5710205		Durchführung von Veranstaltungen, Seminaren für Unternehmen	791	571
	5710206		Einzelbetriebliche Betreuungsleistungen	791	571
	5710207		Zusammenarbeit mit Organisationen, Förderung von Organisationen	791	571
	57103		<b>Kommunales Messe- und Ausstellungswesen</b>	791	571
	57104		<b>Betriebe, Unternehmen, Sondervermögen usw. der Wirtschaftsförderung und der Entwicklung</b>	791	571
	5710401		Wirtschaftsförderung	791	571
	5710402		Entwicklung	791	571
	57105		<b>Förderung der Arbeit</b>	791	571
	5710501		Umsetzung des Regionalen Programmes zur Einstellungsförderung	791	571
	5710502		Förderung des zweiten Arbeitsmarktes	791	571
	57106		<b>Förderung des ländlichen Raumes</b>	791	571
	5710601		Aufgaben der Geschäftsstelle Leader	791	571
	5710602		Gewährung von Fördermitteln	791	571
			Initiierung, Beratung, Betreuung von Projekten	791	571
	572		<b>Nicht besetzt</b>		
	573		<b>Allgemeine Einrichtungen und Unternehmen</b>	73/74/76/ 84/87	573
	57300		<b>Allgemeine Einrichtungen und Unternehmen</b>	73/74/76/ 84/87	573
	57301		<b>Kommunale allgemeine Einrichtungen und Unternehmen</b>	73/74/76/ 84/87	573
	5730101		Durchführung von Märkten	73	573
			<i>Durchführung von Wochenmärkten, Jahrmärkten, Tiermärkten, Weihnachtsmärkten, Markthallen, Lebensmittelmärkten, Krammärkten und sonstigen Markteinrichtungen</i>		
			- Bau und Unterhaltung der Infrastruktur		
			- Planung der Märkte		
			- Marktorganisation (Auswahl der Marktbesucher, Zuteilung der Standplätze)		
			- Marktaufsicht		
			- Werbung		
			- Entgeltfestsetzung		
	5730102		Dorfgeschäfterhäuser, Bürgerhäuser	84	573
			<i>Messehallen, Mehrzweckhallen, Mehrzweckhäuser, Stadthallen, Dorfgeschäfterhäuser, Bürgerhäuser</i>		
	5730103		Hotels und Beherbergungsbetriebe	84	573
	5730104		Gaststätten (Ratskeller, Theatergaststätten, Weinkeller u. dgl.)	84	573
	5730105		Schlacht- und Viehhöfe	74	573
			<i>Schlacht- und Viehhöfe, Schlachtier- und Fleischbeschau, Notschlachträume, Freibank</i>		
	5730106		Steinbrüche, Kies- und Sandgruben, Torfstiche, Ziegeleien	87	573
	5730107		Lagerhäuser	87	573
	5730108		<b>Sonstige allgemeine öffentliche Einrichtungen</b>	76	573
			- Gemeinschaftsantennenanlagen, Kabelanlagen, Umsetzer		
			- Glocken, Uhrenanlagen		
			- Öffentliche Waagen		
			- Anschlagssäulen, Plakattafeln und sonstige Werbeeinrichtungen		
			- Pfandleihanstalten		
			- Trinkbrunnen		
	5730109		<b>Sonstiges</b>	76	573
			- Freizeitanlagen		
			- Waschanstalten		
			- Grillhütten		
			- Toilettenanlagen		
			- Werbeeinrichtungen		
	574		<b>Nicht besetzt</b>		
	575		<b>Tourismus</b>	790	575
	57500		<b>Tourismusförderung</b>	790	575
	57501		<b>Tourismusförderung</b>	790	575
	57502		<b>Kommunale Tourismusförderung</b>	790	575
	5750201		Konzeption	790	575
			- Erhebung und Auswertung statistischer Daten		
			- Erstellen und Erarbeiten eines ortsspezifischen Programms unter Berücksichtigung politischer Vorgaben (Konzeption)		
			- Fachspezifisches Controlling (Soll-Ist-Vergleich der Konzeption in den Folgejahren)		
	5750202		Marketingmaßnahmen	790	575
			- Werbeartikel		
			- Plakatwerbung		
			- Werbung durch neue Medien (Internet), Anzeigen		
			- Prospektwerbung		
			- Präsentation von Ausstellungen		
			- Öffentlichkeitsarbeit, Repräsentation		
			- Verkaufsförderungsmaßnahmen		
			- Zusammenarbeit mit und Förderung von Organisationen		
	5750203		Durchführung von Kommunal- und Fremdveranstaltungen	790	575
			- Marketingveranstaltungen		
			- Brauchtumsveranstaltungen (Stadtfest, Stadtführungen, Stadtrundfahrten)		
			- Betreuung von Fremdveranstaltungen (bei Kongressen, Konzerten, Messen)		
	57503		<b>Auskunftsstellen für Fremdenverkehr, Fremdenverkehrsbüros, Reisebüros</b>	790	575
	5750301		Beratung und Information von Gästen und Bürgern	790	575
	5750302		Verkauf von Werbeartikeln, Büchern, Karten, Souvenirs	790	575
	5750303		Zimmernachweis und -vermittlung	790	575

## Landeseinheitlicher Produktrahmenplan

Haupt-Produktbereich		bisherige Haushalts- systematik	Produkt- nummer Statistisches Bundesamt	Statistik der Kinder- und Jugendhilfe	
Produktbereich				Einzel- und Gruppenhilfen	Einrichtungen
Produktgruppe					
Produkt					
	Leistung	Bezeichnung			
	5750304	Kartenverkauf	790	575	
	5750305	Betreuung von technikerunterstützten Informationseinrichtungen <i>Betreuung von technikerunterstützten Informationseinrichtungen (elektronischer Zimmernachweis)</i>	790	575	
	576	Nicht besetzt			
	577	Nicht besetzt			
	578	Nicht besetzt			
	579	Nicht besetzt			
6		<b>Zentrale Finanzleistungen</b>	90/91	6	
61		<b>Allgemeine Finanzwirtschaft</b>	90/91	61	
611		<b>Steuern, allgemeine Zuweisungen, allgemeine Umlagen</b>	90	611	
	61100	Steuern, allgemeine Zuweisungen, allgemeine Umlagen	90	611	
	61101	Steuern	90	611	
	6110101	Kreissteuern	90	611	
	6110102	Gemeindesteuern	90	611	
		- Grundsteuer			
		- Gewerbesteuer			
		- Hundesteuer			
		- Zweitwohnungsteuer			
		- Vergnügungssteuer			
	6110103	Gemeindeanteile Einkommensteuer	90	611	
	6110104	Gemeindeanteil Umsatzsteuer	90	611	
	61102	<b>Steuerähnliche Einnahmen</b>	90	611	
	6110201	Abgabe von Spielbanken	90	611	
	6110202	Sonstige steuerähnliche Einnahmen	90	611	
	61103	<b>Allgemeine Zuweisungen</b>	90	611	
	6110301	Schlüsselzuweisungen	90	611	
	6110302	Investive Schlüsselzuweisungen	90	611	
	6110303	Sonstige allgemeine Zuweisungen	90	611	
	61104	<b>Erhaltene allgemeine Umlagen</b>	90	611	
	6110401	Kreisumlagen nach § 120 KV M-V	90	611	
	6110402	Umlagen	90	611	
	6110403	Amtsumlagen nach § 147 KV M-V	90	611	
	6110404	Umlagen und Zuweisungen (FAG M-V)	90	611	
	6110405	Erstattung von Umlagen	90	611	
	61105	<b>Abgeführte allgemeine Umlagen</b>	90	611	
	6110501	Umlagen	90	611	
	6110502	Kreisumlagen nach § 120 KV M-V	90	611	
	6110503	Amtsumlagen nach § 147 KV M-V	90	611	
	61106	<b>Steuerbeteiligungen</b>	90	611	
	6110601	Gewerbesteuerumlage	90	611	
	61107	<b>Ausgleichsleistungen</b>	90	611	
	6110701	Ausgleichsleistungen	90	611	
612		<b>Sonstige allgemeine Finanzwirtschaft (soweit nicht einem anderen Produkt direkt zugeordnet)</b>	91	612	
	61200	<b>Sonstige allgemeine Finanzwirtschaft</b>	91	612	
	61201	<b>Zinsen und ähnliche Erträge</b>	91	612	
	6120101	Zinsen aus Geldanlagen	91	612	
	6120102	Zinsen aus Krediten zur Sicherung der Zahlungsfähigkeit	91	612	
	6120103	Zinsen (§ 233a AO)	91	612	
	61202	<b>Zinsen und ähnliche Aufwendungen</b>	91	612	
	6120201	Zinsen Darlehen	91	612	
	6120202	Zinsen für Kredite zur Sicherung der Zahlungsfähigkeit	91	612	
	6120203	Kreditbeschaffungskosten	91	612	
	6120204	Zinsen (§ 233a AO)	91	612	
	61203	<b>Schuldendiensthilfen</b>	91	612	
	6120301	Von Dritten gewährte Schuldendiensthilfen	91	612	
	6120302	An Dritte gewährte Schuldendiensthilfen	91	612	
	61204	<b>Personalkostenerstattungen</b>	91	612	
	6120401	Für Bedienstete des Landes	91	612	
	6120402	Für Bedienstete des Kreises, der Gemeinde	91	612	
	61205	<b>Ein- und Auszahlungen für Kredite</b>	91	612	
		Kreditaufnahmen, -tilgungen, -umschuldungen	91	612	
	61206	<b>Mahngebühren, Säumniszuschläge, Beitreibungen u.ä.</b>	91	612	
	61207	<b>Erhaltene Umlagen und Erstattungen nach § 146 KV M-V</b>	90	612	
	61208	<b>Abgeführte Umlagen und Erstattungen nach § 146 KV M-V</b>	90	612	
	613	Nicht besetzt			
	614	Nicht besetzt			
	615	Nicht besetzt			
	616	Nicht besetzt			
	617	Nicht besetzt			
	618	Nicht besetzt			
	619	Nicht besetzt			
62		<b>Beteiligungen, Sondervermögen (soweit nicht einem anderen Produkt direkt zugeordnet)</b>		612	
	621	<b>Gemeindegliedervermögen</b>		612	
	62100	Gemeindegliedervermögen		612	
	622	<b>Nichtrechtsfähige Stiftungen</b>		612	
	62200	Nichtrechtsfähige Stiftungen		612	
	623	<b>Wirtschaftliche Unternehmen ohne Rechtsfähigkeit und öffentliche Einrichtungen, für die auf Grund gesetzlicher Vorschriften oder einer Satzung Sonderrechnungen geführt werden</b>		612	
	62300	Wirtschaftliche Unternehmen ohne Rechtsfähigkeit und öffentliche Einrichtungen, für die auf Grund gesetzlicher Vorschriften oder einer Satzung Sonderrechnungen geführt werden		612	
	624	<b>Rechtlich unselbstständige Versorgungs- und Versicherungseinrichtungen für die Bediensteten der Gemeinde</b>		612	
	62400	Rechtlich unselbstständige Versorgungs- und Versicherungseinrichtungen für die Bediensteten der Gemeinde		612	
	625	<b>Rechtlich unselbstständige Sondervermögen (§ 14 a BBesG)</b>		612	
	62500	Rechtlich unselbstständige Sondervermögen (§ 14 a BBesG)		612	
	626	<b>Beteiligungen, Anteile, Wertpapiere des Anlagevermögens</b>		612	
	62600	Beteiligungen, Anteile, Wertpapiere des Anlagevermögens		612	
	627	<b>Wertpapiere des Umlaufvermögens</b>		612	

**Landeseinheitlicher Produktrahmenplan**

Haupt-Produktbereich				bisherige Haushalts- systematik	Produkt- nummer Statistisches Bundesamt	Statistik der Kinder- und Jugendhilfe	
Produktbereich						Einzel- und Gruppenhilfen	Einrichtungen
Produktgruppe							
Produkt							
	Leistung	Bezeichnung					
	62700	Wertpapiere des Umlaufvermögens			612		